



CONTAGEM

Processos de alfabetização e inclusão em escolas públicas municipais durante a pandemia

Marco Antonio Melo Franco
Renata Cristina de Souza Carvalho
Janaína Oliveira Gonçalves

NEPPAI
NÚCLEO DE ESTUDOS E PESQUISAS SOBRE PRÁTICAS NA
ALFABETIZAÇÃO E NA INCLUSÃO EM EDUCAÇÃO
MARIANA – 2021



Marco Antonio Melo Franco
Renata Cristina de Souza Carvalho
Janaína Oliveira Gonçalves

Processos de alfabetização e inclusão em escolas públicas municipais durante a pandemia

CONTAGEM

NEPPAI
NÚCLEO DE ESTUDOS E PESQUISAS SOBRE PRÁTICAS NA
ALFABETIZAÇÃO E NA INCLUSÃO EM EDUCAÇÃO

MARIANA - 2021



Permite-se a reprodução desta publicação, em parte ou no todo, sem alteração do conteúdo, desde que citada a fonte e sem fins comerciais. Obra registrada na Câmara Brasileira do Livro, sendo o NEPPAI detentor dos direitos autorais e da propriedade intelectual.

Editoração

Revisão: Renata Cristina de Souza Carvalho

Capa: Rafaela Flávia de Freitas

Fotografia: "Contagem" por Prefeitura Municipal.

Produção gráfica: Leôncio d'Assumpção

Realização

Universidade Federal de Ouro Preto (UFOP)

Instituto de Ciências Humanas e Sociais (ICHS)

Programa de Pós-Graduação em Educação

Núcleo de Estudos e Pesquisas sobre Práticas na Alfabetização e na Inclusão em Educação (NEPPAI)

Financiamento: Fundação de Amparo à Pesquisa do Estado de Minas Gerais (FAPEMIG)

Prefixo Editorial: NEPPAI

Coordenador: Marco Antonio Melo Franco

Rua do Seminário, s/n, Centro, Mariana, MG - Brasil - 35420-000

<https://neppai.ufop.edu.br>

neppai.deedu@ufop.edu.br

Dados Internacionais de Catalogação na Publicação (CIP)

P963 Processos de alfabetização e inclusão em escolas públicas municipais durante a pandemia: Contagem. / Marco Antonio Melo Franco, Renata Cristina de Souza Carvalho, Janaína Oliveira Gonçalves. - Mariana: NEPPAI, 2021.

48 p. : il.

ISBN: 978-65-00-27721-0

1. Alfabetização. 2. Educação Especial. 3. Pandemia COVID-19.
I. Título. II. Franco, Marco Antonio Melo. III. Carvalho, Renata Cristina de Souza. IV. Gonçalves, Janaína Oliveira.

CDU: 373.3:376 (815.1)



LISTA DE GRÁFICOS

| | |
|--|----|
| Gráfico 1 - Relação do total de professores da rede municipal de ensino e dos participantes da pesquisa..... | 8 |
| Gráfico 2 - Relação de professores da rede municipal de ensino que concordaram e responderam a pesquisa..... | 9 |
| Gráfico 3 - Média de idade dos participantes..... | 9 |
| Gráfico 4 - Gênero dos participantes..... | 10 |
| Gráfico 5 - Localização da escola na qual o professor atua em turma de alfabetização..... | 10 |
| Gráfico 6 - Nível de escolaridade dos participantes..... | 11 |
| Gráfico 7 - Formação acadêmica dos participantes..... | 11 |
| Gráfico 8 - Turmas do ciclo de alfabetização na qual os participantes lecionam..... | 12 |
| Gráfico 9 - Tempo médio de docência..... | 12 |
| Gráfico 10 - Tempo médio de atuação docente em alfabetização..... | 13 |
| Gráfico 11 - Retomada das atividades escolares, pela rede de ensino, de forma não presencial..... | 14 |
| Gráfico 12 - Organização do ensino não presencial na escola..... | 15 |
| Gráfico 13 - Participação do docente em formação continuada durante o período não presencial..... | 16 |
| Gráfico 14 - Adequações do ambiente de trabalho para a realização as atividades não presenciais..... | 16 |
| Gráfico 15 - Condições de acesso à internet para o trabalho não presencial..... | 17 |
| Gráfico 16 - Recursos tecnológicos utilizados para o desenvolvimento do trabalho educacional com os alunos..... | 17 |
| Gráfico 17 - Compartilhamento dos recursos tecnológicos utilizados para o desenvolvimento do trabalho docente..... | 18 |
| Gráfico 18 - Período de tempo para retomada do trabalho docente com os alunos da turma do ciclo de alfabetização..... | 19 |
| Gráfico 19 - Organização / planejamento das aulas e atividades para a condução do processo de alfabetização..... | 20 |
| Gráfico 20 - Eixos e práticas de linguagem, relacionados ao processo de alfabetização, trabalhados.. | 20 |
| Gráfico 21 - Quantidade média de alunos participantes das aulas e das atividades não presenciais..... | 21 |
| Gráfico 22 - Recursos digitais mais utilizados para realizar o trabalho de alfabetização..... | 21 |
| Gráfico 23 - Professores que estão ministrando aulas não presenciais..... | 22 |
| Gráfico 24 - Modalidades de aulas não presenciais ministradas..... | 22 |
| Gráfico 25 - Regularidade da postagem de aulas assíncronas (vídeos gravados)..... | 23 |
| Gráfico 26 - Tipos de vídeos utilizados para o trabalho da alfabetização..... | 23 |
| Gráfico 27 - Regularidade das postagens de aulas assíncronas (áudios)..... | 24 |
| Gráfico 28 - Regularidade de envio de aulas assíncronas (textos orientadores)..... | 24 |
| Gráfico 29 - Organização dos alunos para as aulas síncronas (encontros online)..... | 25 |



| | |
|--|-----------|
| Gráfico 30 - Regularidade de aulas síncronas (encontros online)..... | 25 |
| Gráfico 31 - Professores que elaboraram atividade de alfabetização para os alunos..... | 26 |
| Gráfico 32 - Tipo de material disponibilizado aos alunos para a realização das atividades de alfabetização..... | 26 |
| Gráfico 33 - Regularidade do envio das atividades de alfabetização aos alunos..... | 27 |
| Gráfico 34 - Estratégias de acompanhamento do desempenho dos alunos em alfabetização..... | 27 |
| Gráfico 35 - Mediadores dos alunos no desenvolvimento das atividades de alfabetização..... | 28 |
| Gráfico 36 - Professores que avaliaram o desempenho do aluno no processo de alfabetização em atividades escolares não presenciais..... | 28 |
| Gráfico 37 - Instrumentos utilizados para avaliação do desempenho dos alunos..... | 29 |
| Gráfico 38 - Percepção dos professores sobre a possibilidade de alfabetizar no ensino não presencial..... | 29 |
| Gráfico 39 - Professores que realizam reuniões com os familiares dos alunos..... | 30 |
| Gráfico 40 - Forma de organização e participação nas reuniões realizadas com familiares dos alunos..... | 30 |
| Gráfico 41 - Canal de comunicação com as famílias no período de distanciamento social da pandemia COVID-19..... | 31 |
| Gráfico 42 - Alunos com deficiência em turma comum..... | 32 |
| Gráfico 43 - Tipo de deficiência dos alunos matriculados em turma comum..... | 33 |
| Gráfico 44 - Tipos de serviços e recursos utilizados para o processo de alfabetização do aluno com deficiência durante o ensino não presencial..... | 34 |
| Gráfico 45 - Estratégias de planejamento e elaboração do material para o processo de alfabetização do aluno com deficiência..... | 35 |
| Gráfico 46 - Professores que consideram ser possível adaptar aulas não presenciais de modo a promover a alfabetização dos alunos com deficiência..... | 35 |
| Gráfico 47 - Alunos matriculados no AEE – Atendimento Educacional Especializado e participantes da sala de recurso multifuncional..... | 36 |
| Gráfico 48 - Trabalho desenvolvido com alunos no AEE – Atendimento Educacional Especializado em sala de recursos multifuncionais no período do ensino não presencial..... | 36 |



SUMÁRIO

| | |
|---|-----------|
| INTRODUÇÃO..... | 6 |
| 1 PERFIL DO(A) ENTREVISTADO(A)..... | 8 |
| 1.1 Resultados da pesquisa..... | 8 |
| 2 CONDIÇÕES DO TRABALHO DOCENTE NO PERÍODO DE ATIVIDADES NÃO PRESENCIAIS.. | 14 |
| 2.1 Resultados da pesquisa..... | 14 |
| 3 TRABALHO DOCENTE NO PROCESSO DE ALFABETIZAÇÃO EM TEMPOS DE PANDEMIA.... | 19 |
| 3.1 Resultados da pesquisa..... | 19 |
| 4 ATENDIMENTO AOS ALUNOS COM DEFICIÊNCIA EM TURMAS DE ALFABETIZAÇÃO..... | 32 |
| 4.1 Resultados da pesquisa..... | 32 |
| 5 DADOS DO QUESTIONÁRIO APLICADO AOS PARTICIPANTES DA PESQUISA..... | 37 |



INTRODUÇÃO

O atual contexto de pandemia de Covid-19, que estamos vivenciando no Brasil nos anos de 2020 e 2021, tem impactado fortemente o processo educacional e de escolarização. Como forma de conter a propagação do vírus e preservar a população, medidas como a suspensão de aulas foram tomadas em todo o mundo. No Brasil não foi diferente. As aulas foram suspensas logo no início da pandemia, em muitos Municípios e Estados da federação, o que demandou um repensar do processo de ensino e de aprendizagem.

As escolas, de forma geral, começaram a buscar alternativas para realizarem suas atividades e a opção tem sido, até o momento, pelo ensino remoto. Trata-se não somente de uma reorganização do processo educacional, como também de um repensar do processo didático e pedagógico. É preciso considerar que o processo de ensino e de aprendizagem, realizado de forma presencial, tem passado por incansáveis discussões ao longo de décadas. Pesquisas nesse campo têm evidenciado a necessidade de se repensar o trabalho do professor bem como a sua formação.

Se no modelo presencial as múltiplas dimensões do trabalho docente têm demandado décadas de estudo em busca de melhor se compreender esse processo e de qualificá-lo, o que estamos vivendo, atualmente, requer uma transformação muito mais profunda não só no fazer docente, mas e, principalmente, na compreensão de como esse fazer docente pode se dar de forma qualitativa e inclusiva. Para tanto, torna-se necessário conhecer o que se passa com os professores nesse momento, suas demandas, angústias, entre outros.

Diante dessa situação e desse reinventar docente o NEPPAI - Núcleo de Estudos e Pesquisas sobre Práticas na Alfabetização e na Inclusão em Educação, em uma ação conjunta de seus membros propôs desenvolver uma pesquisa que buscasse compreender como os professores têm planejado, organizado e desenvolvido suas atividades docentes no processo de alfabetização de crianças dos anos iniciais do ensino fundamental. O estudo envolve o trabalho de alfabetização realizado com crianças dos três primeiros anos do ensino fundamental I, incluindo as crianças com deficiência. Também faz parte da proposta do estudo abrir um amplo diálogo com as prefeituras e secretarias de educação participantes da pesquisa, bem como fornecer os dados coletados à essas secretarias a fim de que possam estudá-los, analisá-los e pensar políticas públicas que melhor respondam às demandas de ensino e de aprendizagem no contexto da pandemia de covid-19 e no período pós-pandemia.

O material presente nesse ebook é o resultado, transformado em gráficos, de todos os dados coletados por meio do questionário aplicado aos professores que se dispuseram a participar da pesquisa. Os dados brutos foram organizados, planilhados, quantificados e expressos em gráficos para que as secretarias de educação pudessem melhor visualizar as experiências e o que pensam os professores no que se refere ao exercício docente, por meio do ensino remoto, em um contexto tão atípico como o que estamos vivendo nos anos de 2020 e 2021.



O material encontra-se organizado e dividido em quatro etapas seguindo a estrutura do questionário aplicado aos professores. Na primeira etapa estão disponibilizados os gráficos que evidenciam o perfil dos participantes da pesquisa que contempla a formação, o tempo de exercício da profissão, o local de atuação, entre outros. A segunda etapa apresenta a compreensão dos professores sobre as condições do trabalho que desenvolveram ao longo da pandemia por meio da atividade remota. A terceira etapa evidencia como os professores desenvolveram suas práticas, quais recursos utilizaram, as relações com alunos e famílias. Por fim, a quarta e última etapa revela as práticas desenvolvidas pelos professores no processo de alfabetização da criança com deficiência, os apoios com os quais contou e a participação do Atendimento Educacional Especializado, nesse processo.

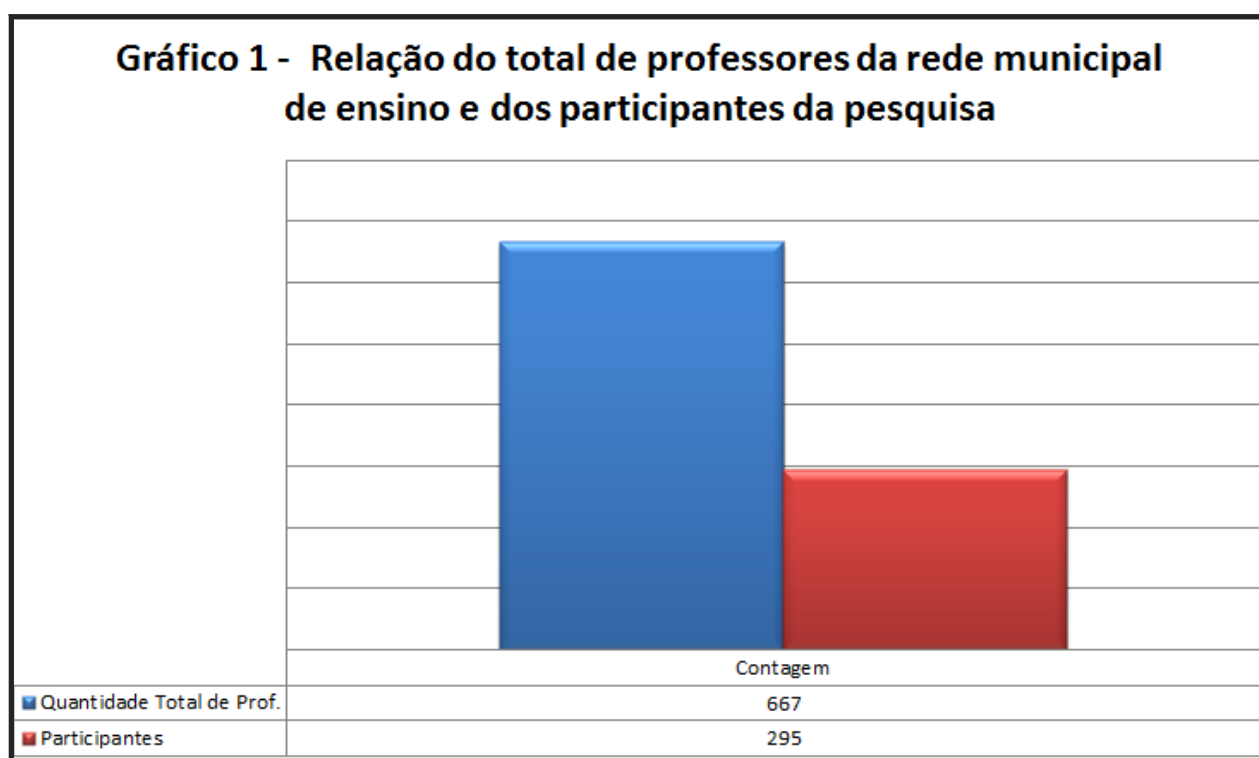
Esperamos que esse material possa, de fato, contribuir para que as prefeituras, por meio das suas secretarias de educação, consigam ter uma visão mais ampla do que se passou, no processo de alfabetização, ao longo do contexto da pandemia de covid-19. Com isso, possam discutir, pensar, repensar, elaborar e reelaborar ações e políticas públicas que se voltem tanto para a qualificação do processo de ensino e de aprendizagem como a qualificação das condições do trabalho docente.



1 PERFIL DO(A) ENTREVISTADO(A)

Na seção “Perfil do(a) Entrevistado(a)” a proposta é apresentar informações sobre o docente que atua no processo de alfabetização e inclusão relacionadas à idade, ao gênero, à cidade em que trabalha e a localização da escola (por exemplo, se é em zona urbana ou rural e em turmas multisseriadas ou regulares). Dados sobre o nível de escolaridade do docente, também, são explicitados. Nesta sessão, apresenta-se ainda o ano do ciclo da alfabetização em que atuam os profissionais que participaram da pesquisa e quanto tempo de trabalho possuem, atuando como professores(as) da Educação Básica e, também, como professores(as) alfabetizadores(as).

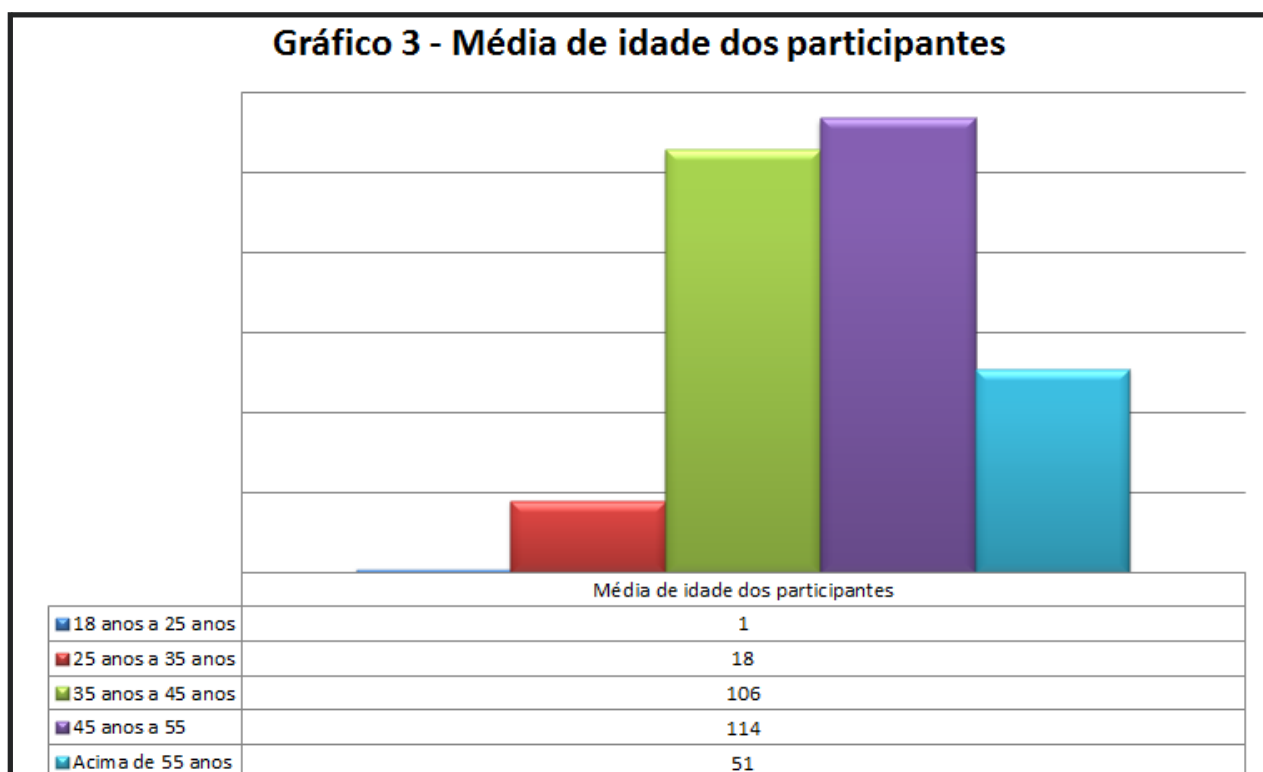
1.1 Resultados da pesquisa



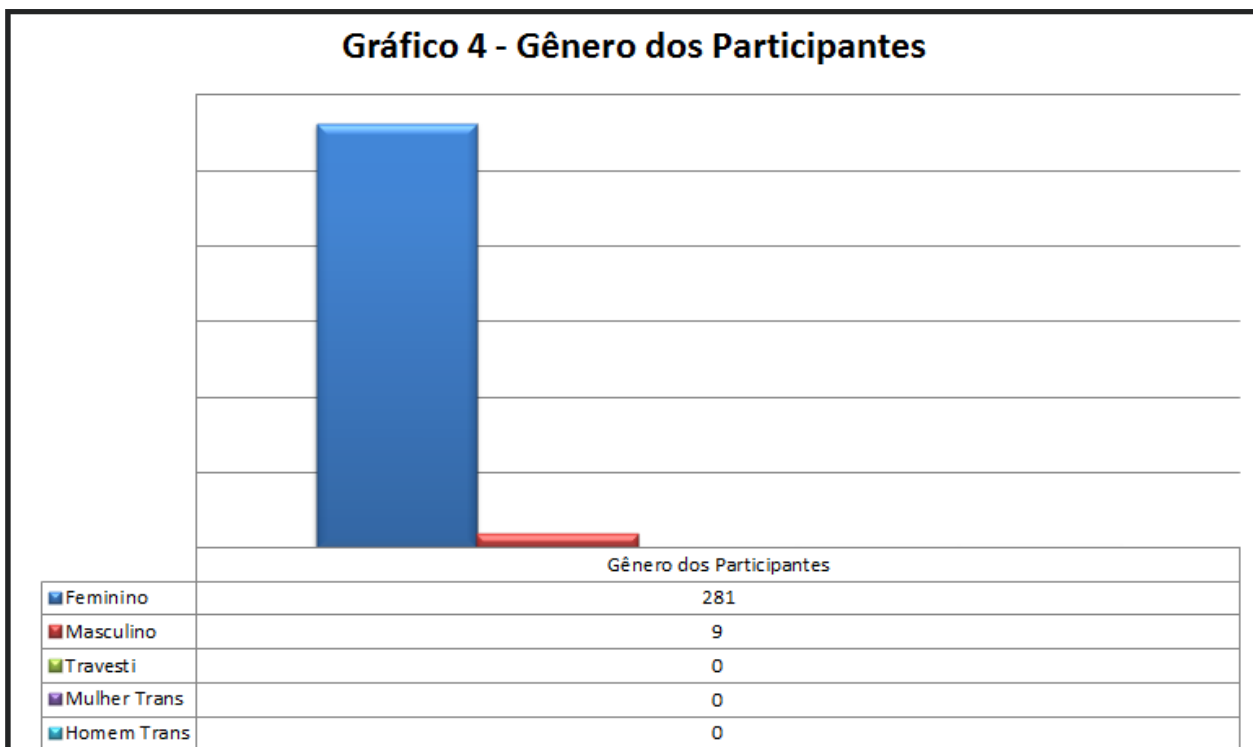
Fonte: Elaborado pelos autores (2021).



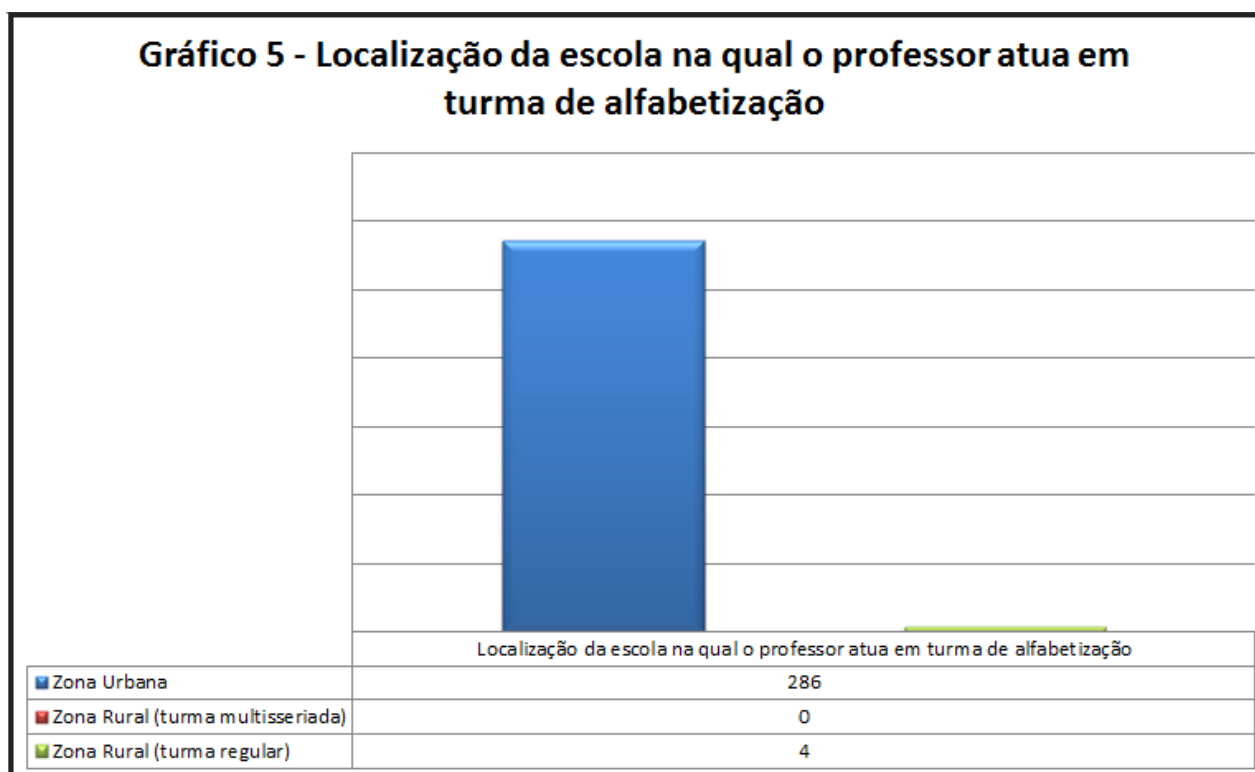
Fonte: Elaborado pelos autores (2021).



Fonte: Elaborado pelos autores (2021).



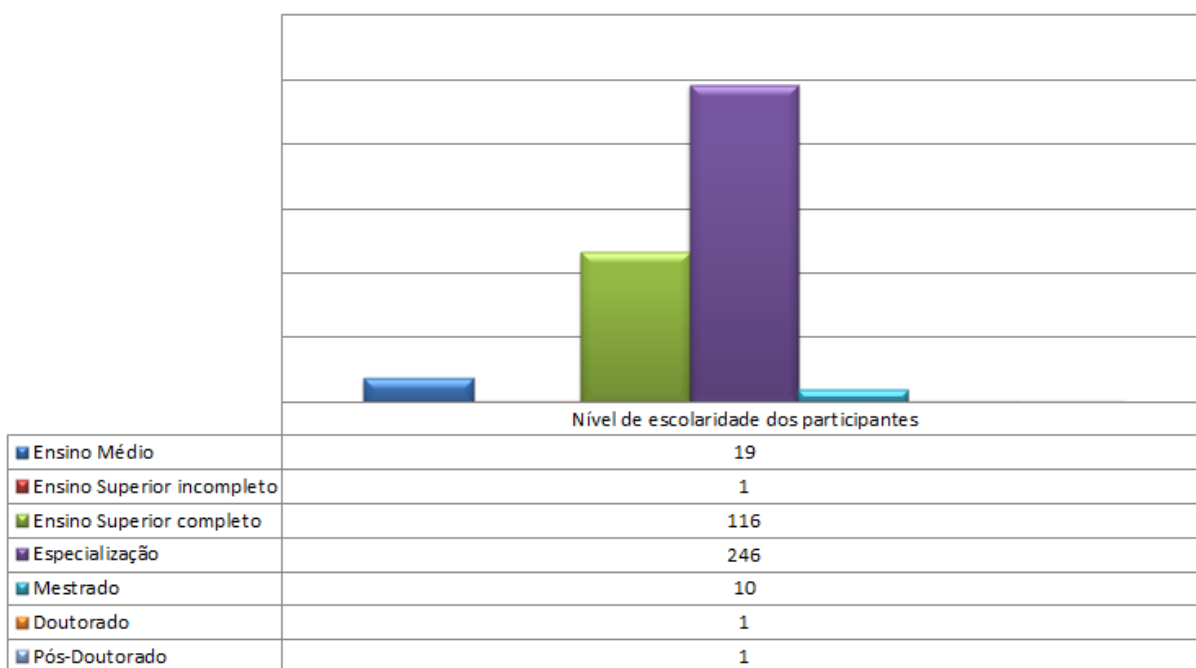
Fonte: Elaborado pelos autores (2021).



Fonte: Elaborado pelos autores (2021).

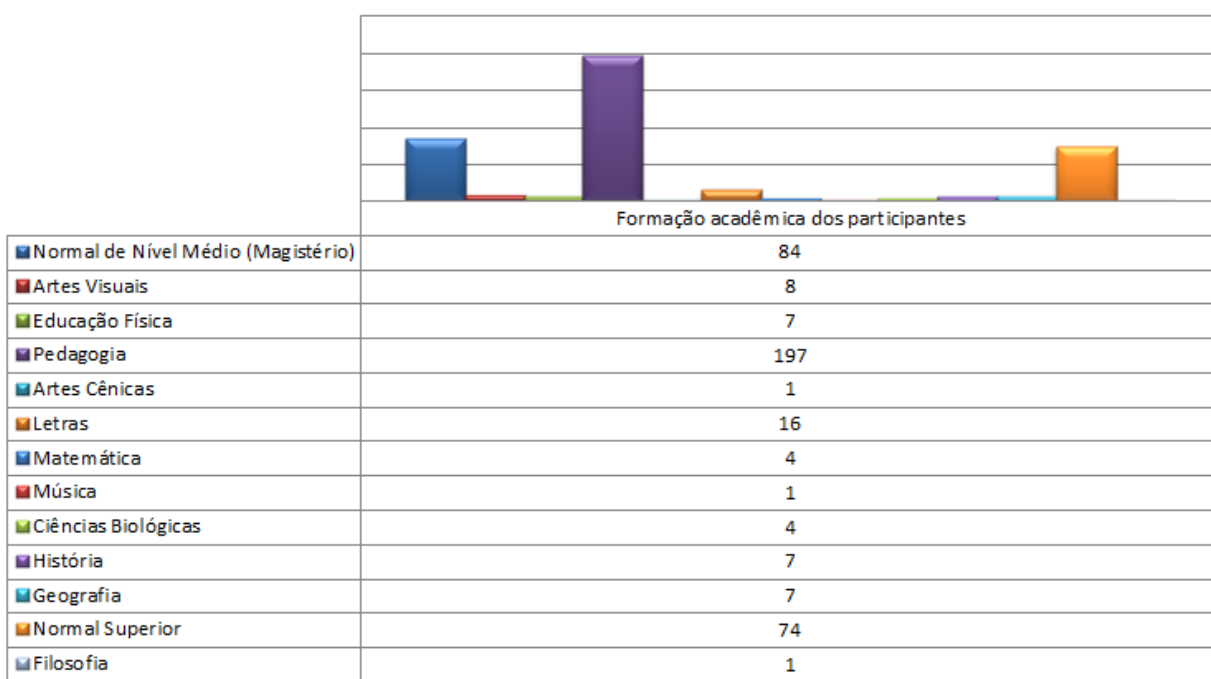


Gráfico 6 - Nível de escolaridade dos participantes



Fonte: Elaborado pelos autores (2021).

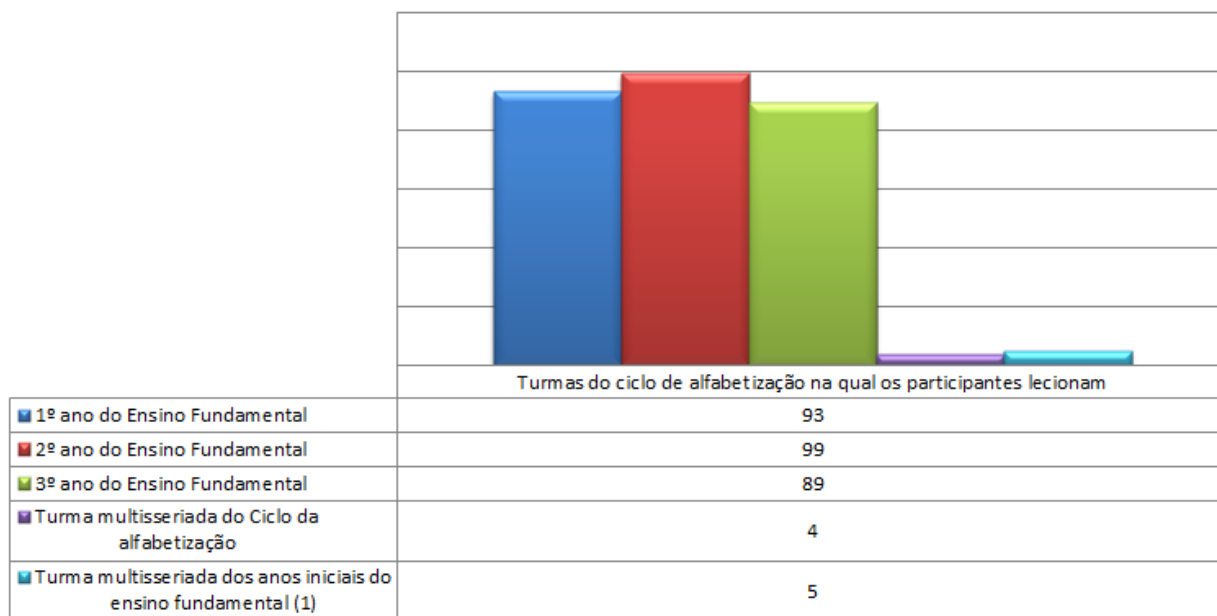
Gráfico 7 - Formação acadêmica dos participantes



Fonte: Elaborado pelos autores (2021).

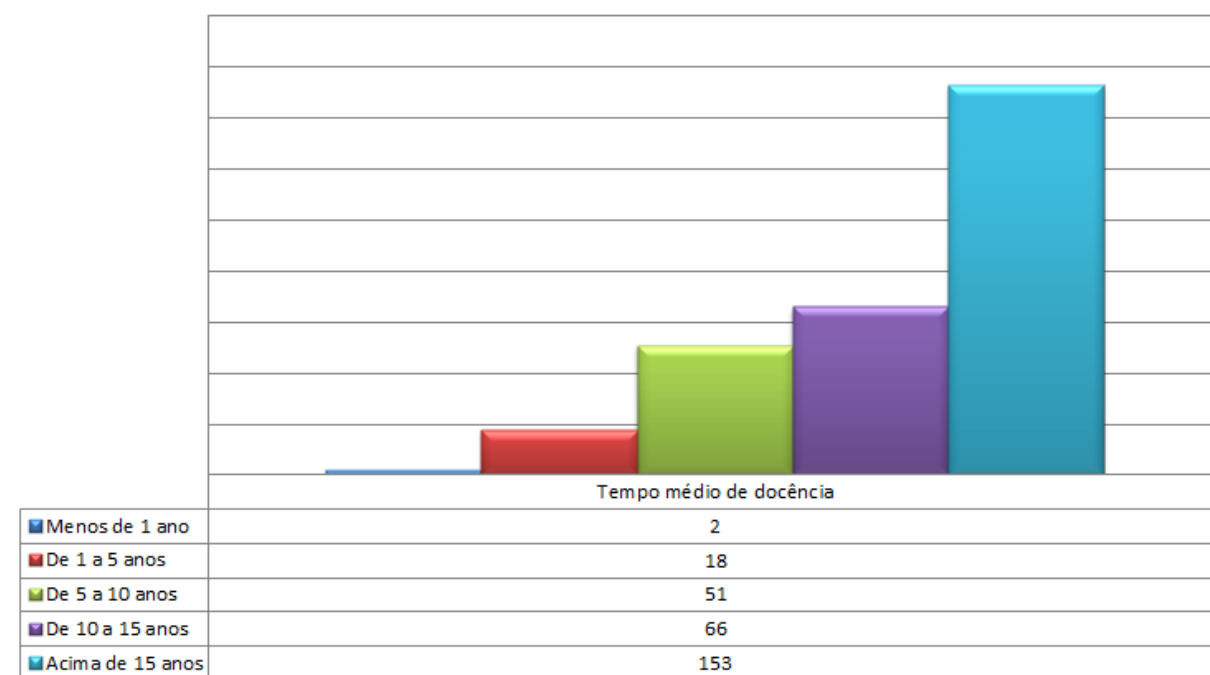


Gráfico 8 - Turmas do ciclo de alfabetização na qual os participantes lecionam



Fonte: Elaborado pelos autores (2021).

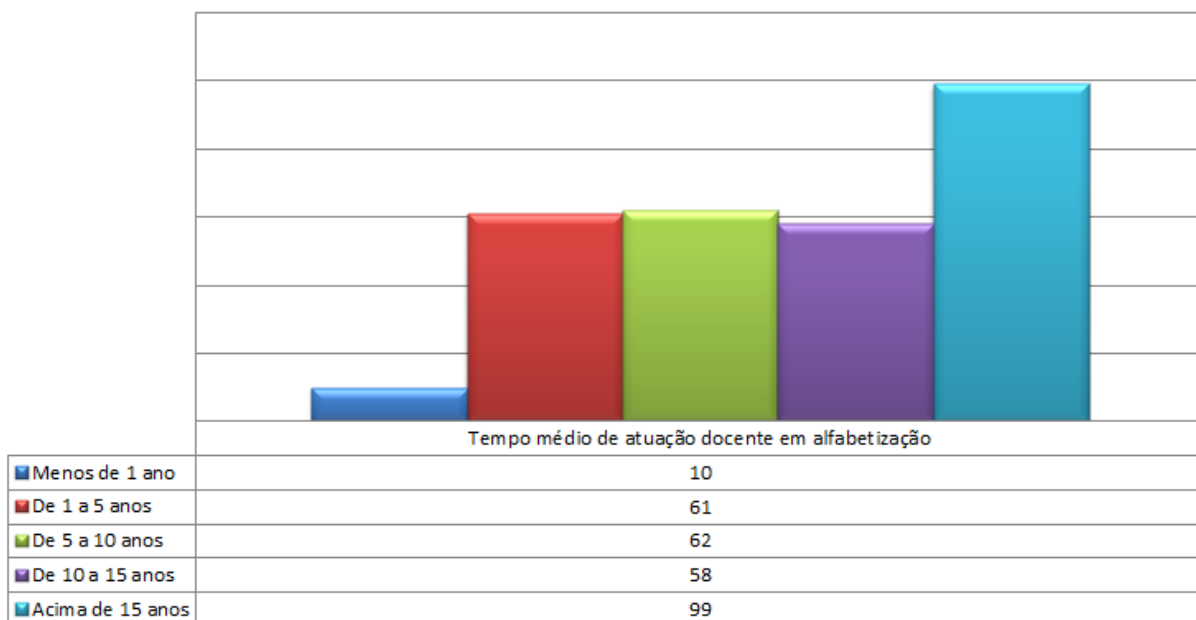
Gráfico 9 - Tempo médio de docência



Fonte: Elaborado pelos autores (2021).



Gráfico 10 - Tempo médio de atuação docente em alfabetização



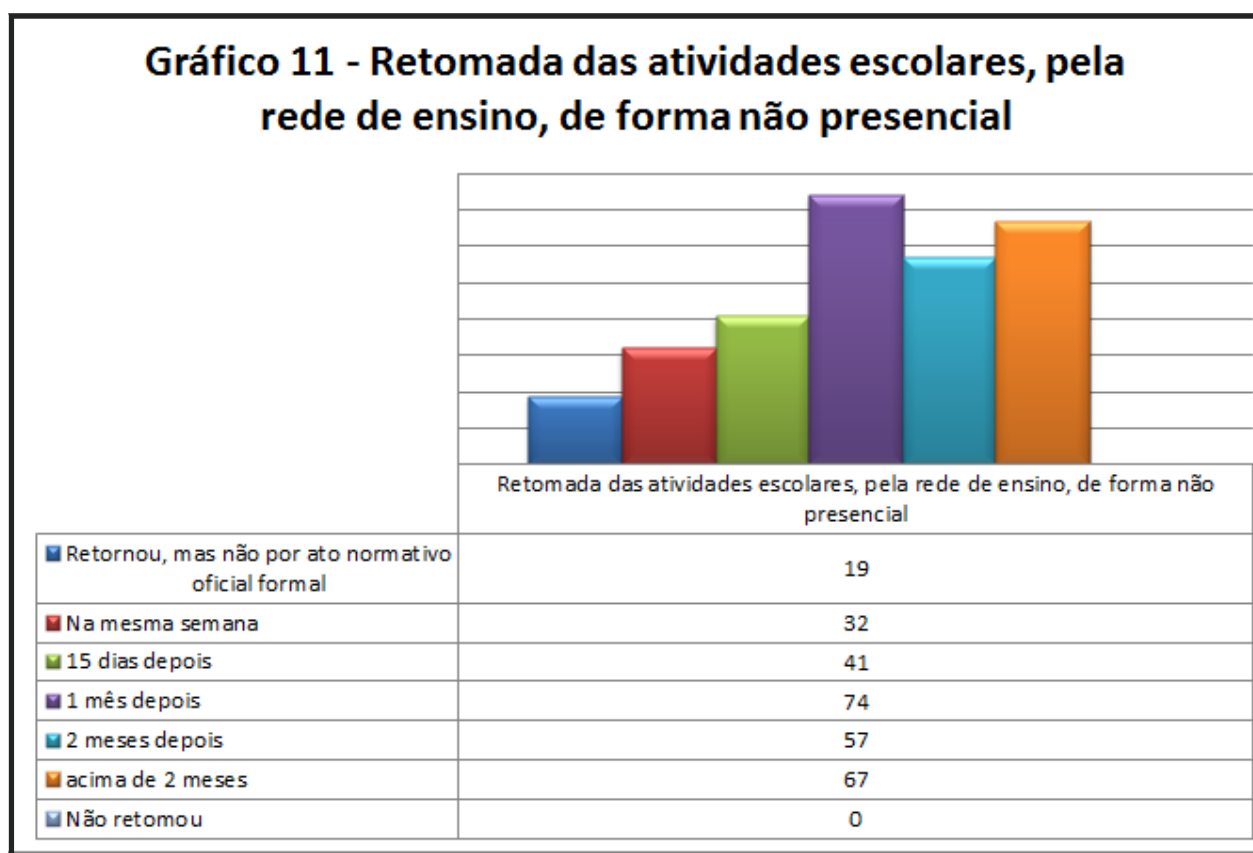
Fonte: Elaborado pelos autores (2021).



2 CONDIÇÕES DO TRABALHO DOCENTE NO PERÍODO DE ATIVIDADES NÃO PRESENCIAIS

Na seção “Condições do Trabalho Docente no Período de Atividades Não Presenciais” a proposta foi levantar informações relacionadas ao trabalho do professor(a) que atuou no ciclo de alfabetização no período de atividades não presenciais e na rede de ensino a qual está vinculado(a). Os dados apresentados nos gráficos mostram quando a rede de ensino iniciou as atividades escolares de forma não presencial e se as orientações aos professores(as) para o planejamento dessas atividades vieram das Secretarias Estaduais e Municipais de Educação, e/ou da equipe gestora das escolas, e/ou se foi um planejamento elaborado a partir da parceria entre professores(as) do ciclo de alfabetização, além de evidenciar se houve uma colaboração e parceria entre os professores(as) alfabetizadores(as) e os(as) professores(as) de apoio e as famílias, ou se foi uma iniciativa individual do docente. Apresenta-se ainda informações sobre a oferta de formação continuada aos professores(as), a estrutura para desenvolvimento do trabalho como o acesso à internet, aos recursos tecnológicos (celular, notebook, computadores etc.), tratando-se, também, da disponibilidade desses recursos no ambiente familiar.

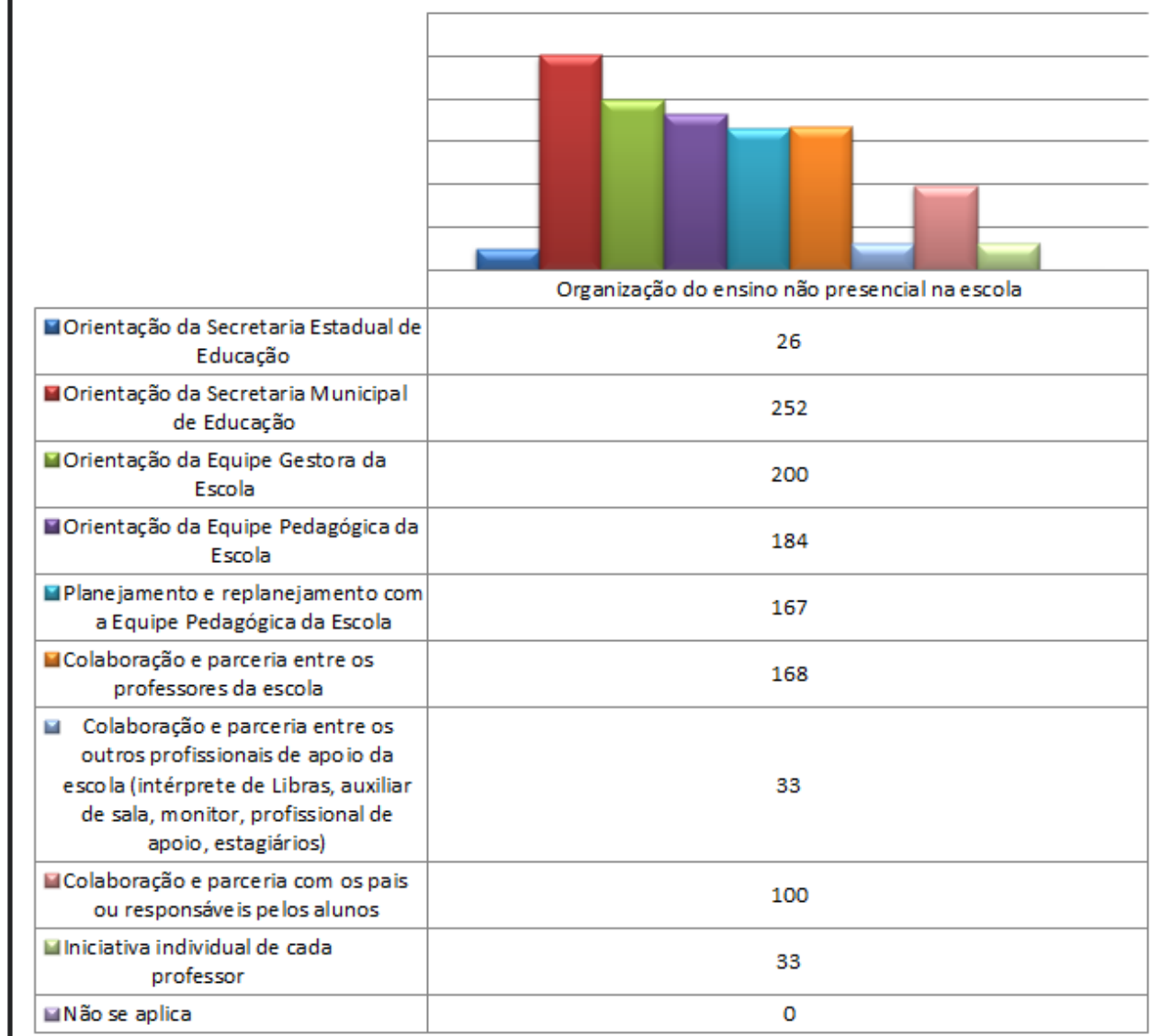
2.1 Resultados da pesquisa



Fonte: Elaborado pelos autores (2021).



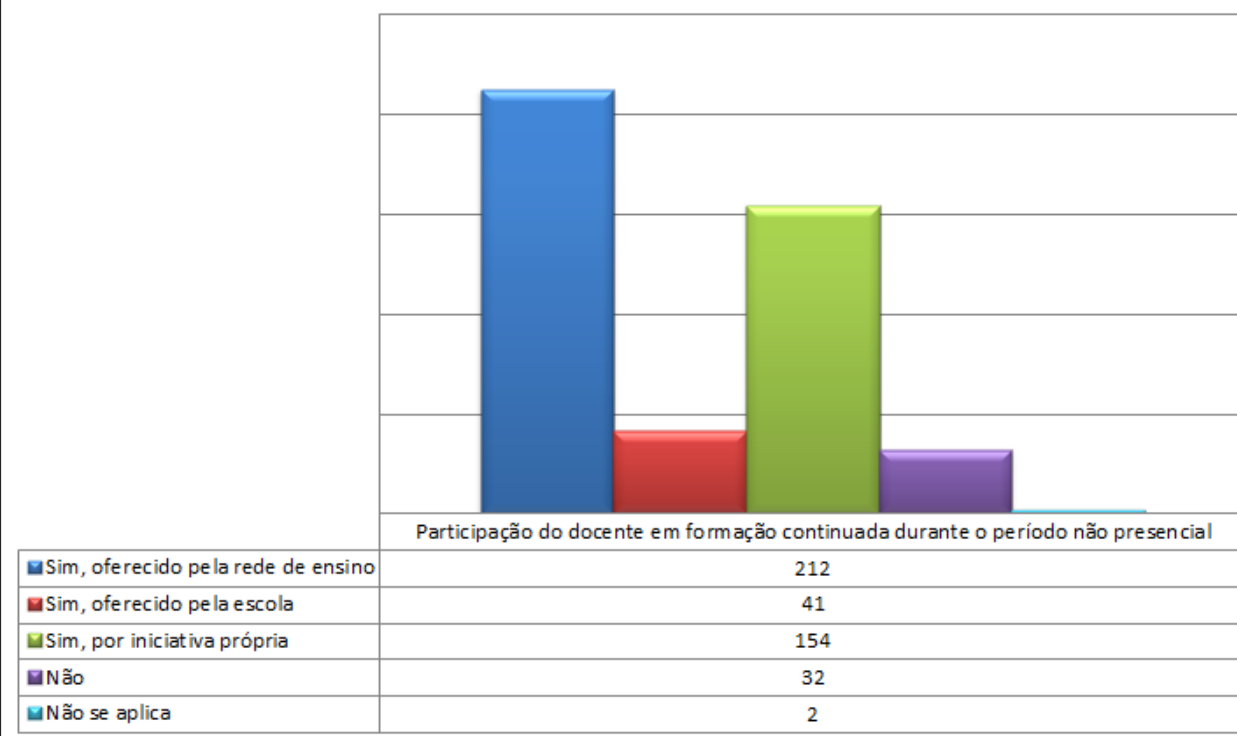
Gráfico 12 - Organização do ensino não presencial na escola



Fonte: Elaborado pelos autores (2021).

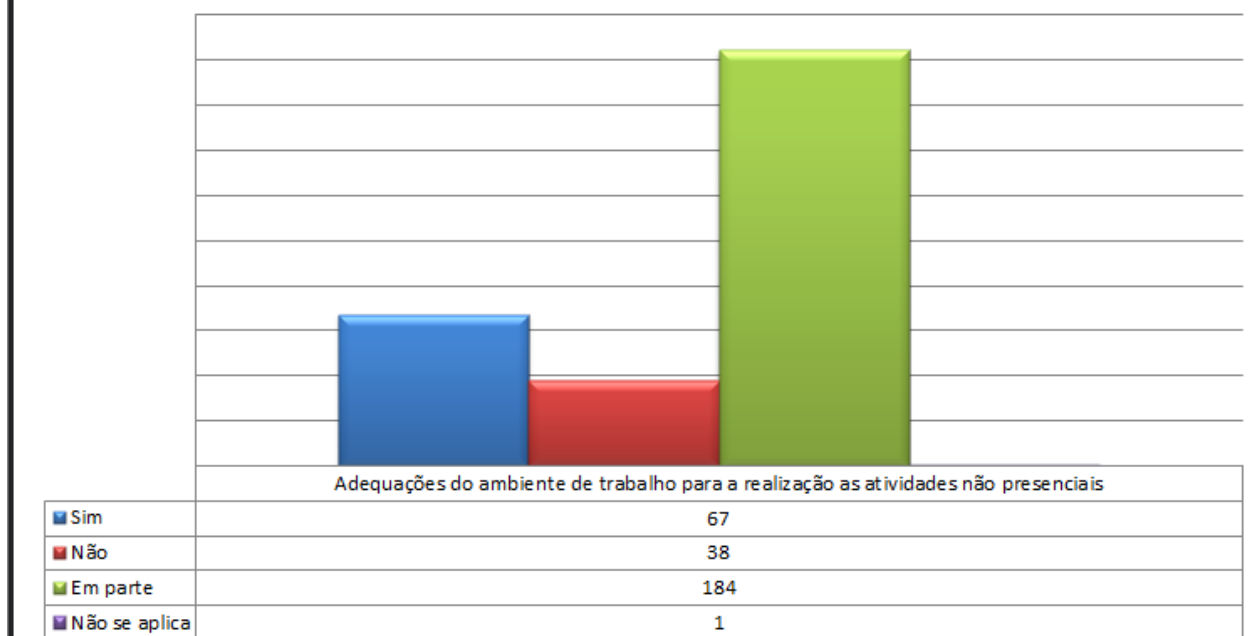


Gráfico 13 - Participação do docente em formação continuada durante o período não presencial



Fonte: Elaborado pelos autores (2021).

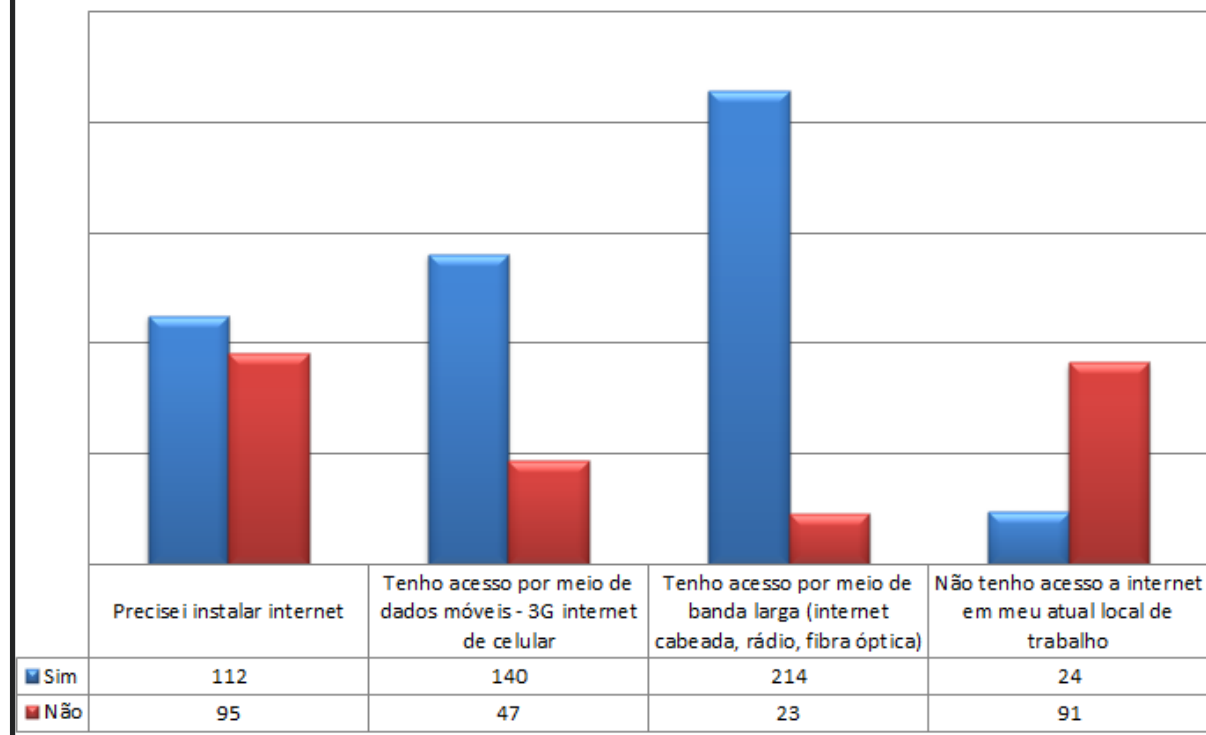
Gráfico 14 - Adequações do ambiente de trabalho para a realização as atividades não presenciais



Fonte: Elaborado pelos autores (2021).

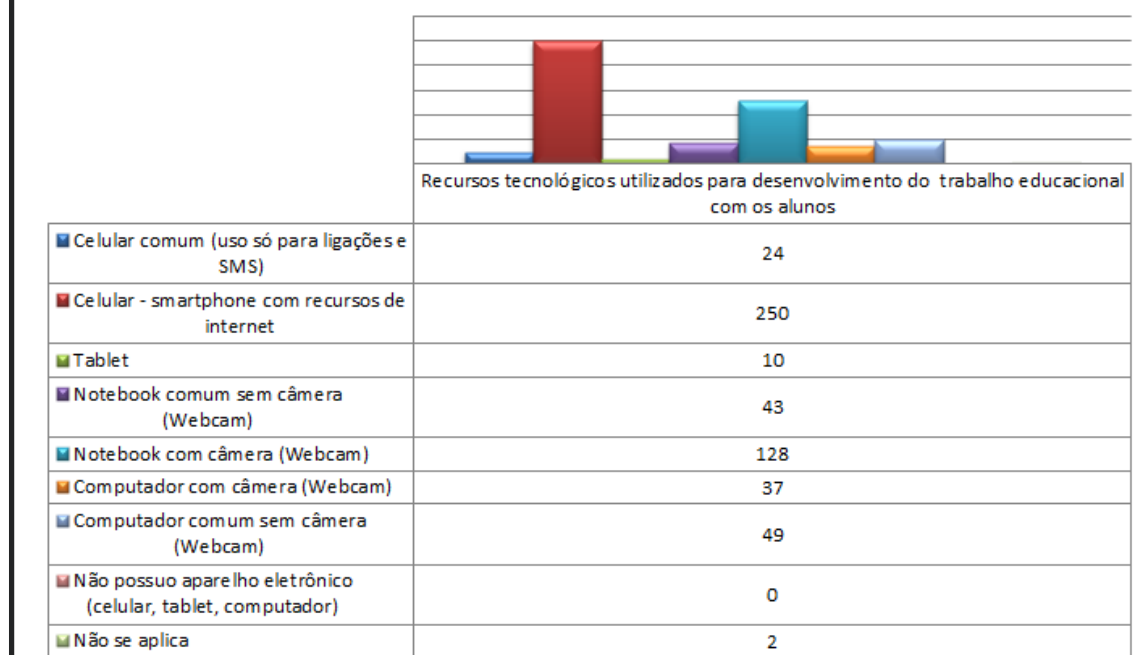


Gráfico 15 - Condições de acesso à internet para o trabalho não presencial



Fonte: Elaborado pelos autores (2021).

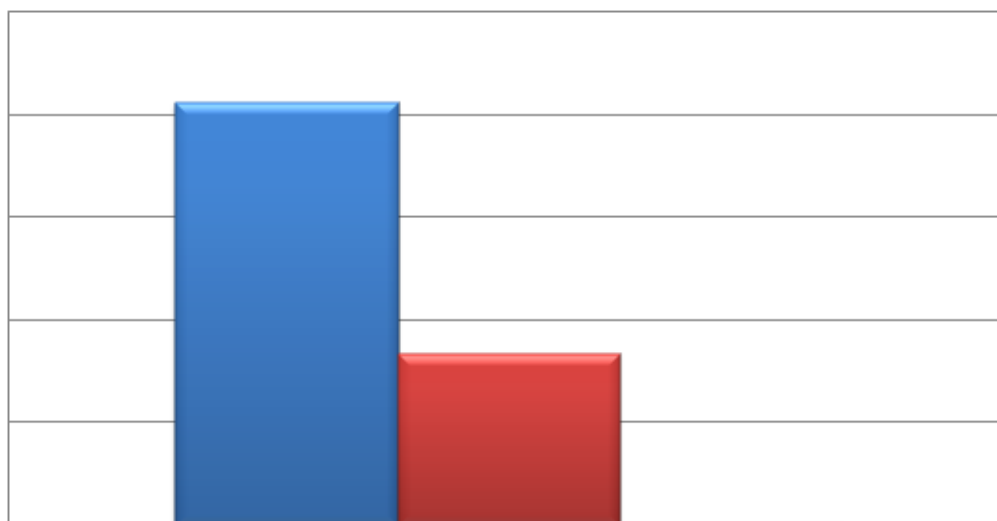
Gráfico 16 - Recursos tecnológicos utilizados para desenvolvimento do trabalho educacional com os alunos



Fonte: Elaborado pelos autores (2021).



Gráfico 17 - Compartilhamento dos recursos tecnológicos utilizados para o desenvolvimento do trabalho docente



Compartilhamento dos recursos tecnológicos utilizados para o desenvolvimento do trabalho docente

| | |
|-----------------|-----|
| ■ Sim | 206 |
| ■ Não | 84 |
| ■ Não se aplica | 0 |

Fonte: Elaborado pelos autores (2021).



3 TRABALHO DOCENTE NO PROCESSO DE ALFABETIZAÇÃO EM TEMPOS DE PANDEMIA

Na seção “Trabalho Docente no Processo de Alfabetização em Tempos de Pandemia” a proposta foi levantar informações referentes ao trabalho docente na instituição escolar em que atuou durante o período de pandemia. Apresentam-se dados referentes ao momento em que o trabalho com a turma de alfabetização foi retomado e se o planejamento foi feito a partir dos materiais enviados pelas Secretarias Estaduais ou Municipais de Educação, e/ou a partir da realidade da turma, e/ou seguiu as habilidades da BNCC e do Currículo Referência de Minas Gerais. Dados sobre a quantidade média de alunos que participaram das aulas são explicitados, além dos recursos digitais que estão sendo utilizados no processo de alfabetização. Apresentam-se ainda informações sobre as aulas síncronas e assíncronas, sobre a regularidade de postagens de vídeos, áudios, textos orientadores e de encontros com os alunos (online). Nesta sessão, também, apresentam-se informações sobre a relação família - escola, através de dados que mostram a forma como o docente acompanhou o desempenho do(a) aluno(a), a pessoa que auxiliou o(a) aluno(a) na realização das atividades escolares e como estão acontecendo as reuniões com os familiares. Por fim, apresentam-se dados sobre a avaliação do desempenho do processo de alfabetização dos(as) alunos(as) e os instrumentos que estão sendo utilizados nesse processo.

3.1 Resultados da pesquisa

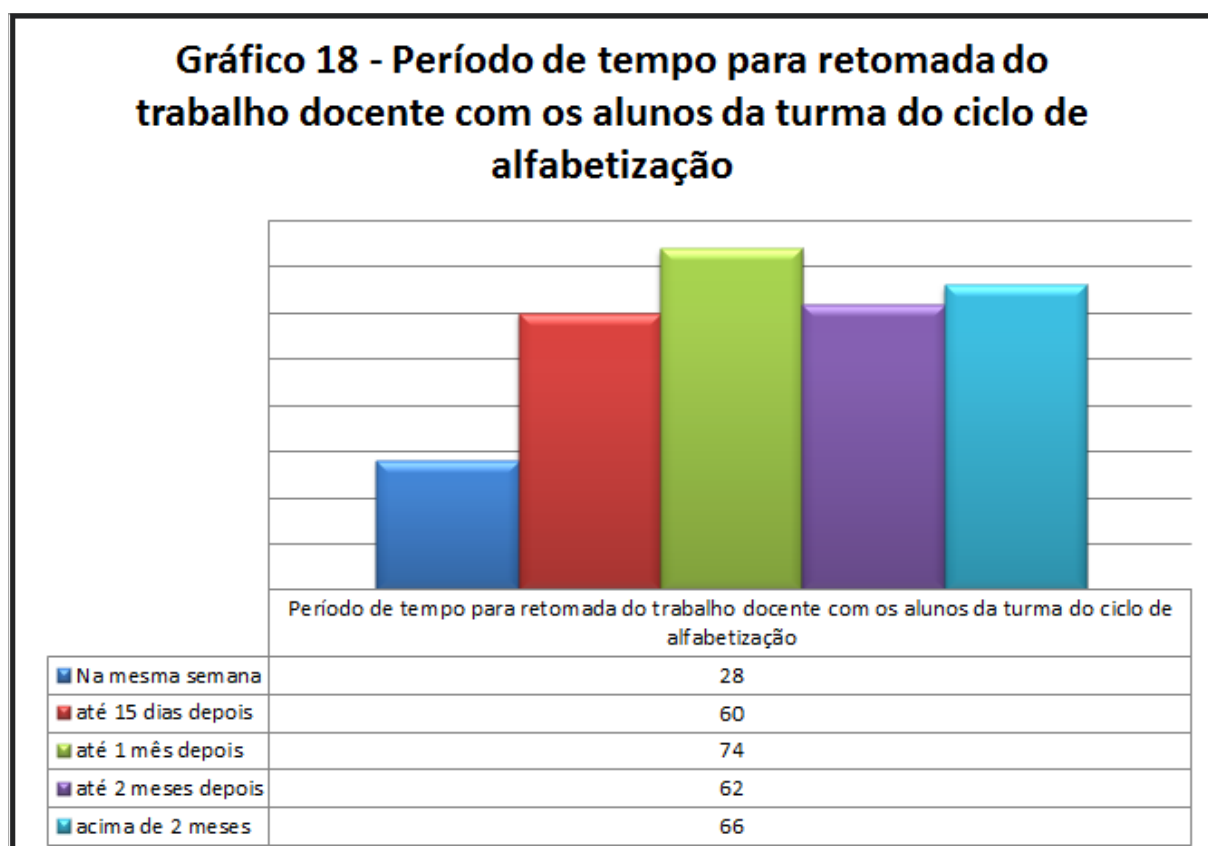
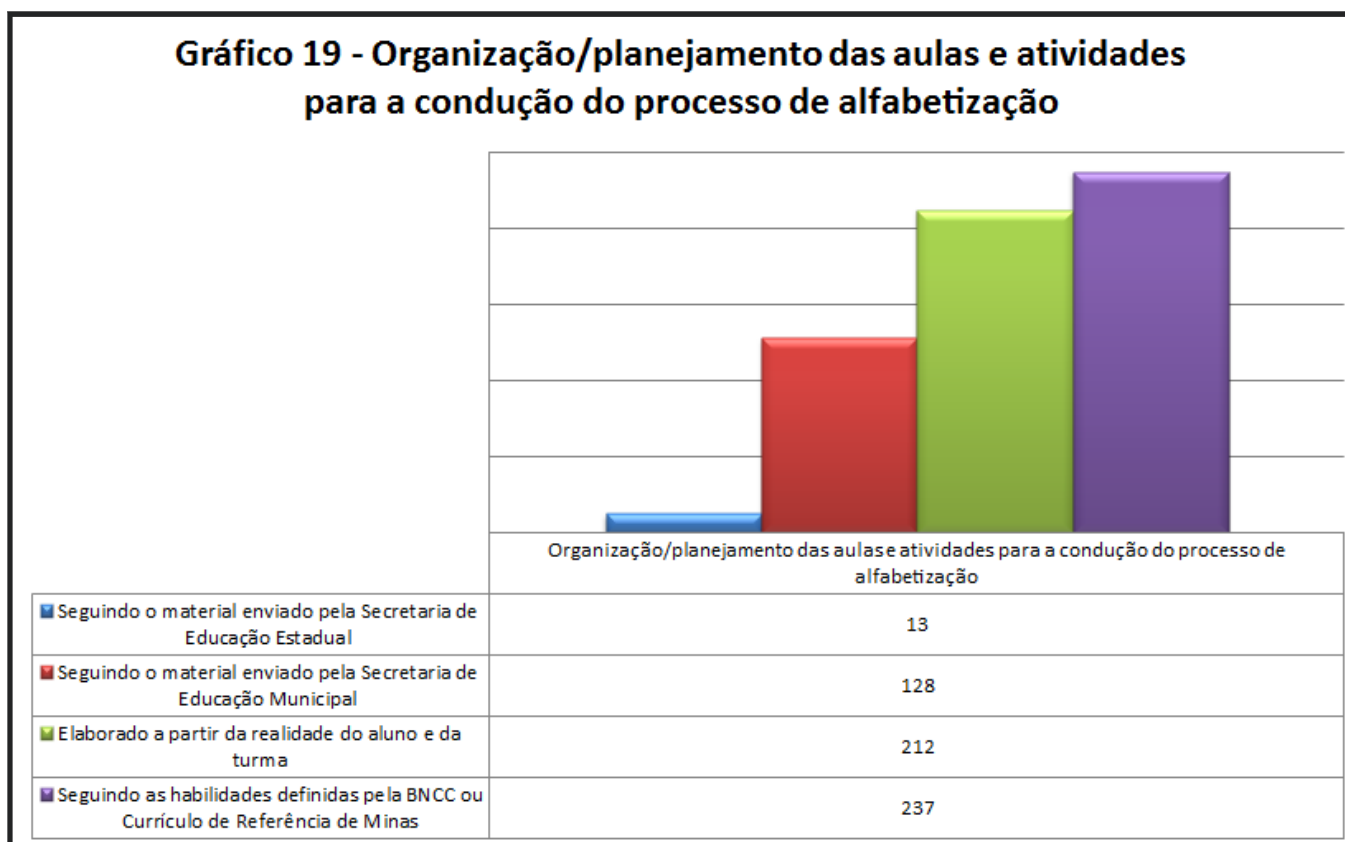


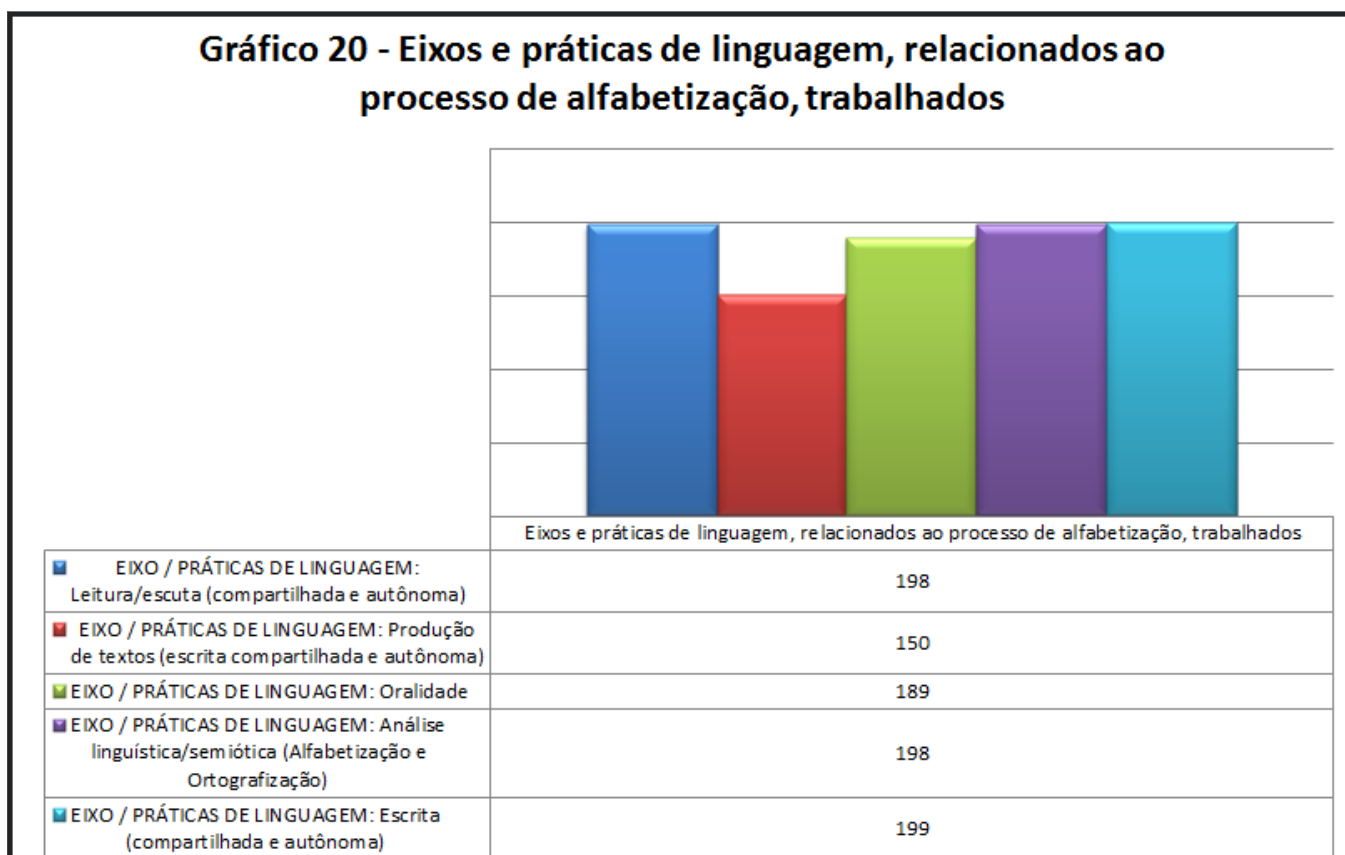


Gráfico 19 - Organização/planejamento das aulas e atividades para a condução do processo de alfabetização



Fonte: Elaborado pelos autores (2021).

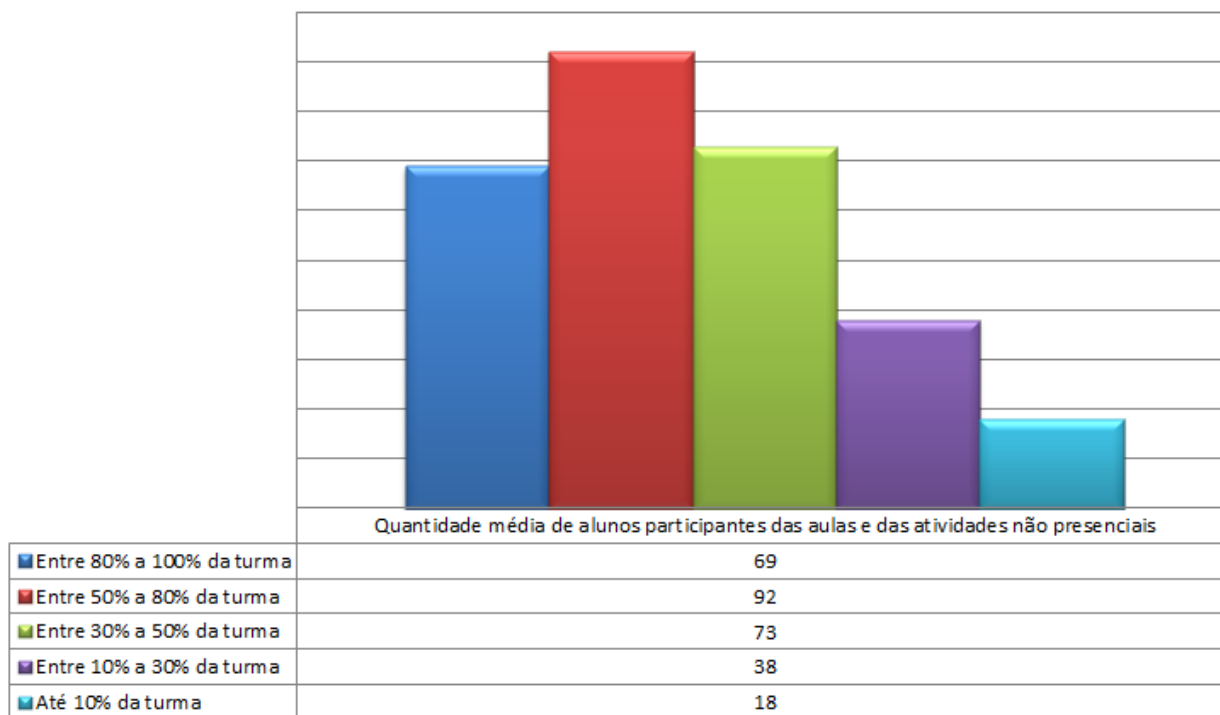
Gráfico 20 - Eixos e práticas de linguagem, relacionados ao processo de alfabetização, trabalhados



Fonte: Elaborado pelos autores (2021).

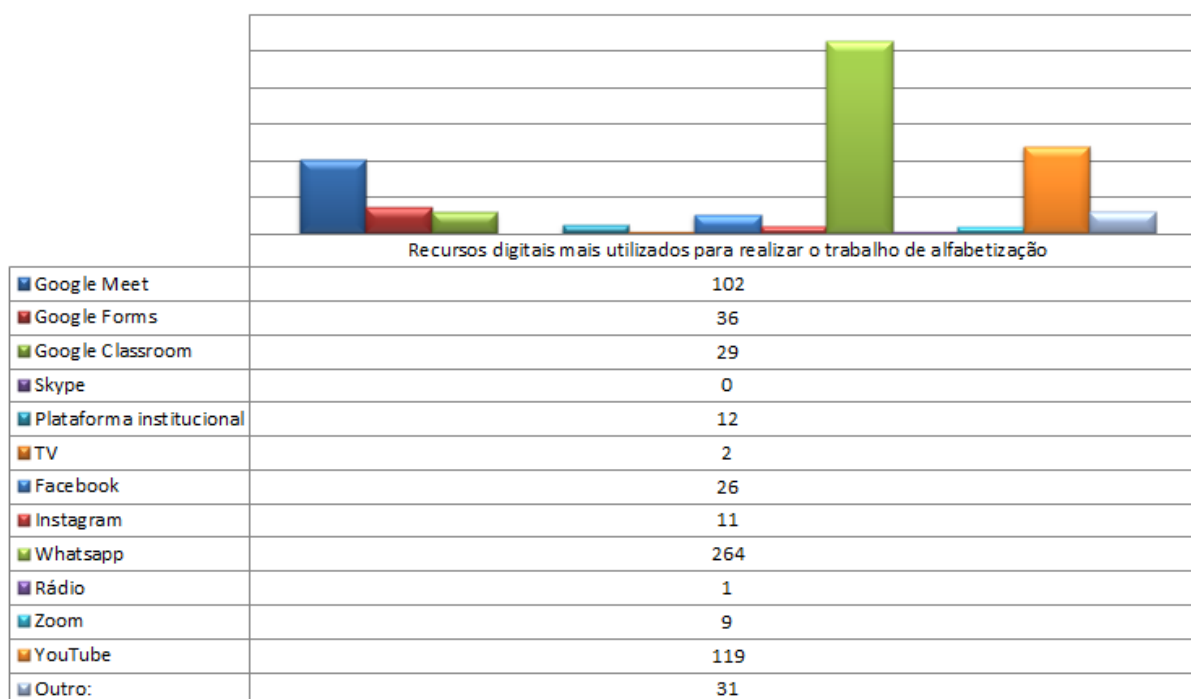


Gráfico 21 - Quantidade média de alunos participantes das aulas e das atividades não presenciais



Fonte: Elaborado pelos autores (2021).

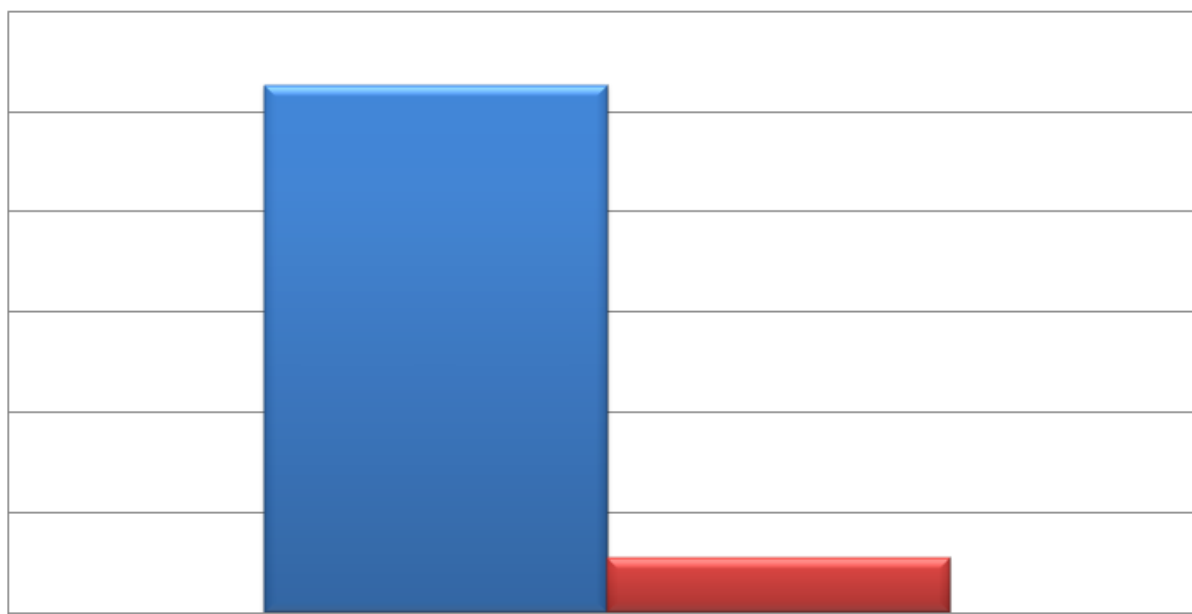
Gráfico 22 - Recursos digitais mais utilizados para realizar o trabalho de alfabetização



Fonte: Elaborado pelos autores (2021).



Gráfico 23 - Professores que estão ministrando aulas não presenciais



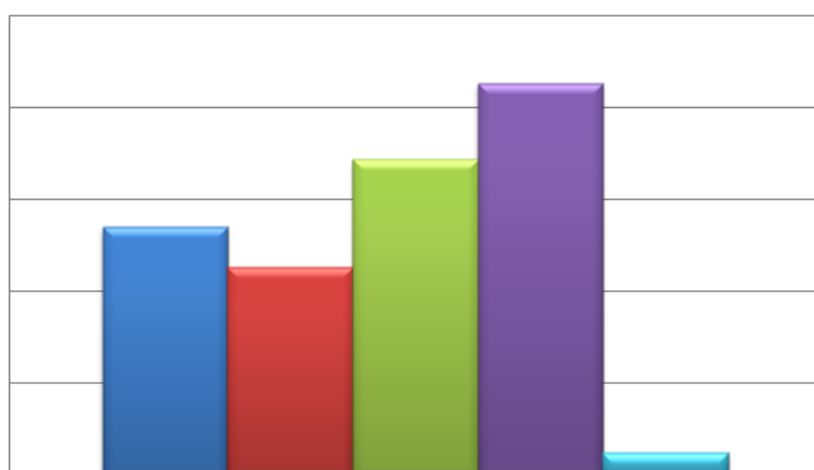
■ Sim
■ Não

263
27

Professores que estão ministrando aulas não presenciais

Fonte: Elaborado pelos autores (2021).

Gráfico 24 - Modalidades de aulas não presenciais ministradas



■ Aulas síncronas (encontros online)
■ Aulas assíncronas (vídeos gravados em plataformas virtuais ou Programa de TV)
■ Aulas assíncronas (áudios)
■ Aulas assíncronas (textos orientadores)
■ Não se aplica

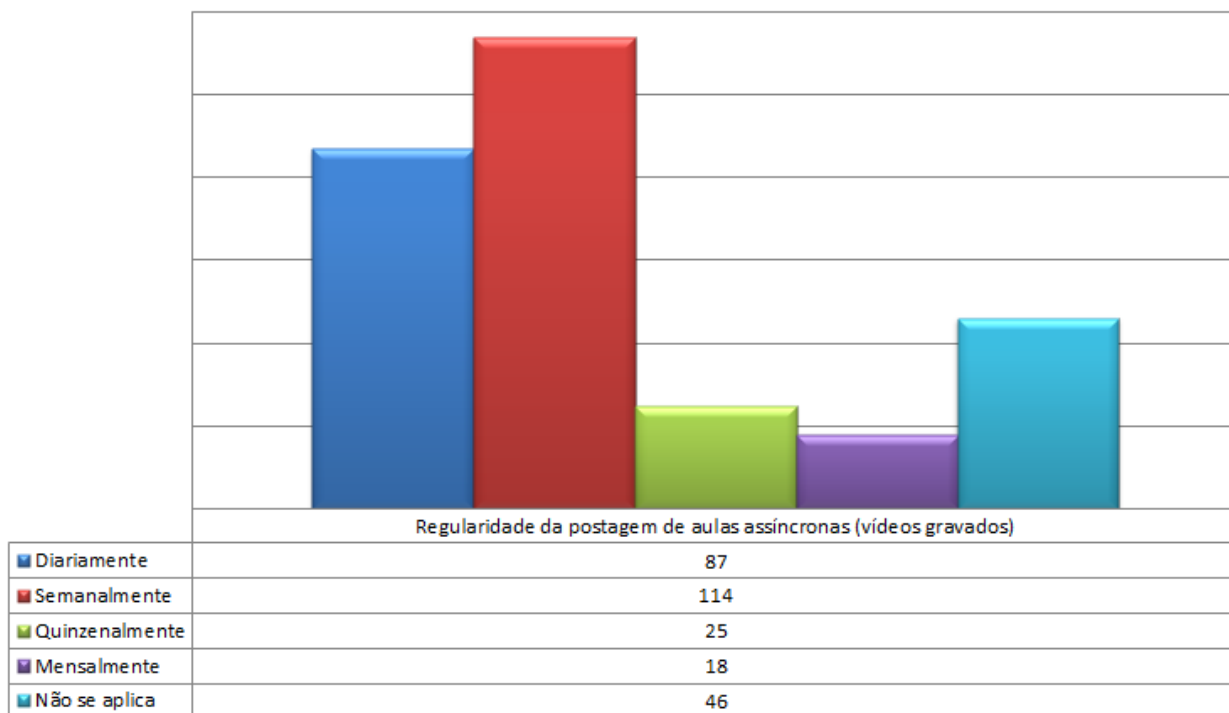
135
113
172
213
12

Modalidades de aulas não presenciais ministradas

Fonte: Elaborado pelos autores (2021).

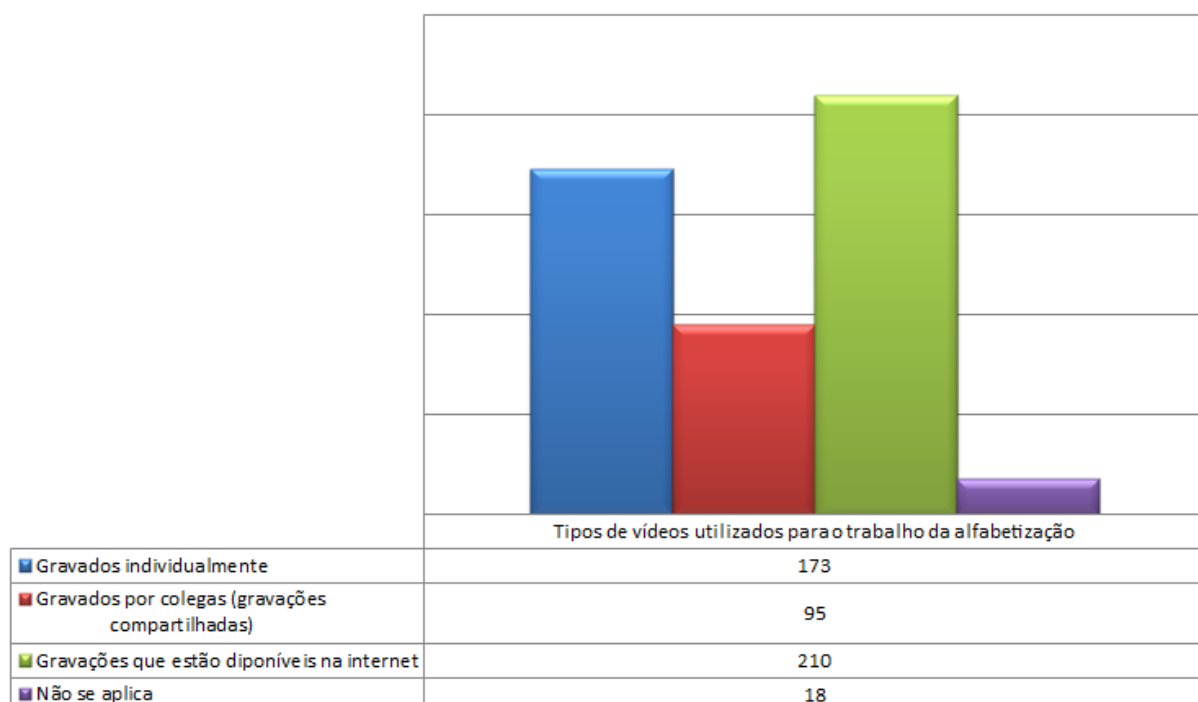


Gráfico 25 - Regularidade da postagem de aulas assíncronas (vídeos gravados)



Fonte: Elaborado pelos autores (2021).

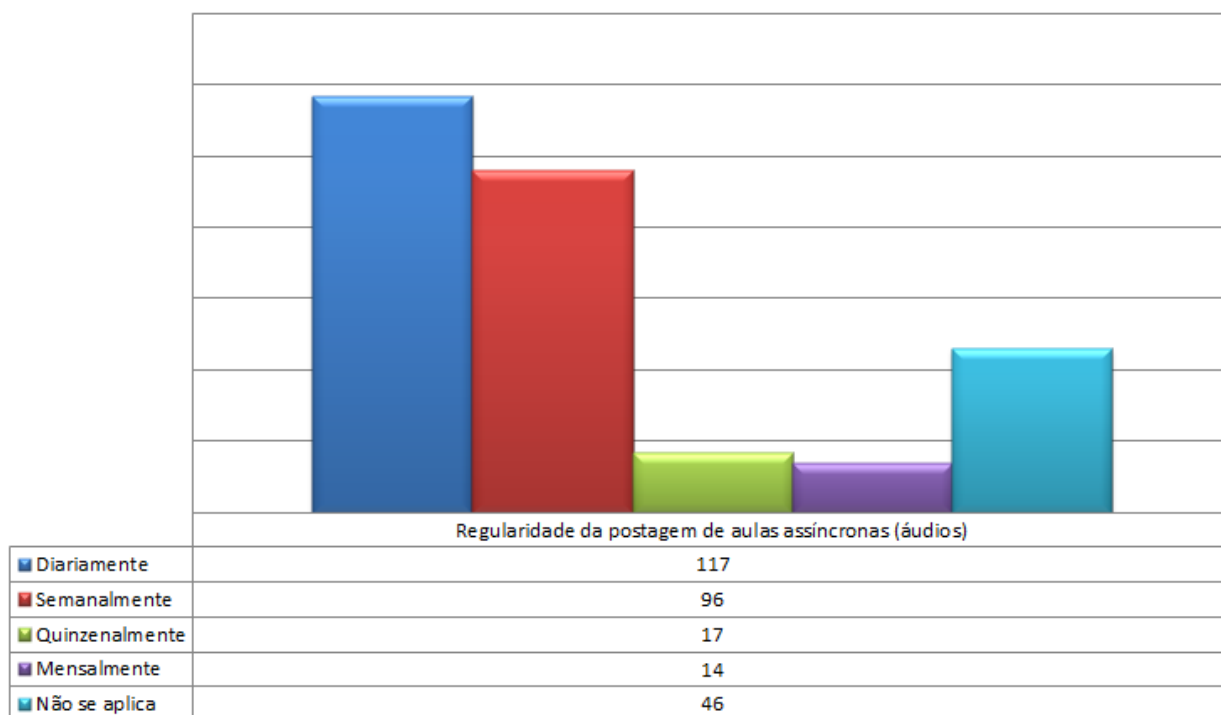
Gráfico 26 - Tipos de vídeos utilizados para o trabalho da alfabetização



Fonte: Elaborado pelos autores (2021).

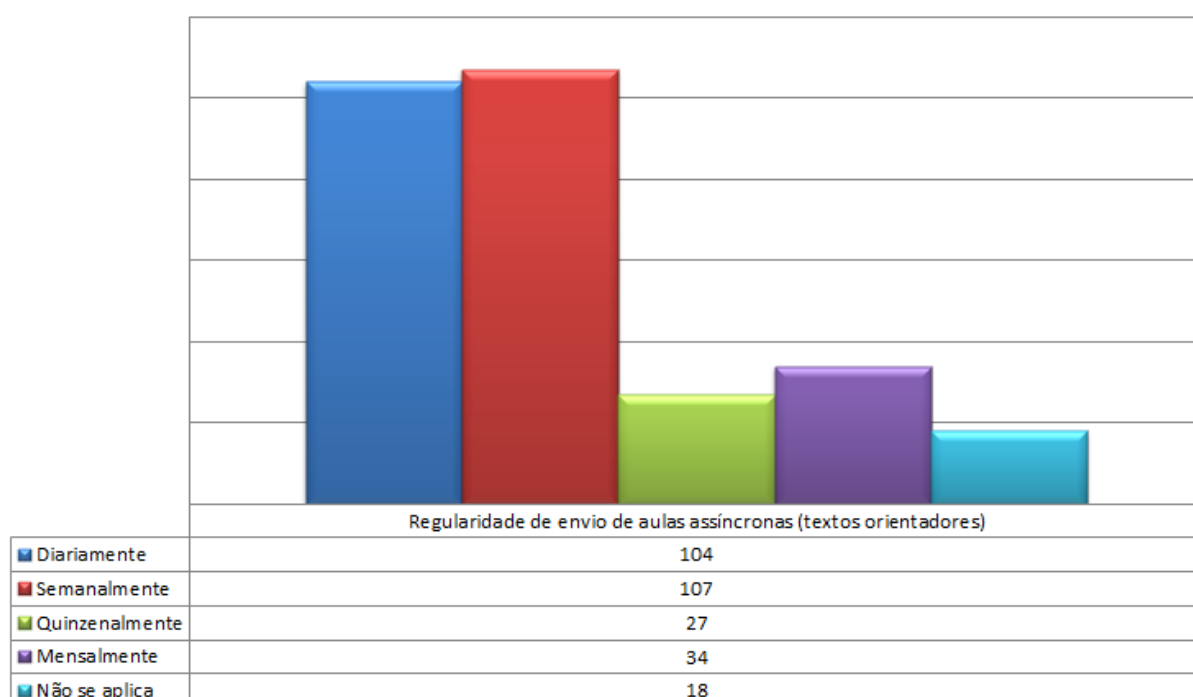


Gráfico 27 - Regularidade da postagem de aulas assíncronas (áudios)



Fonte: Elaborado pelos autores (2021).

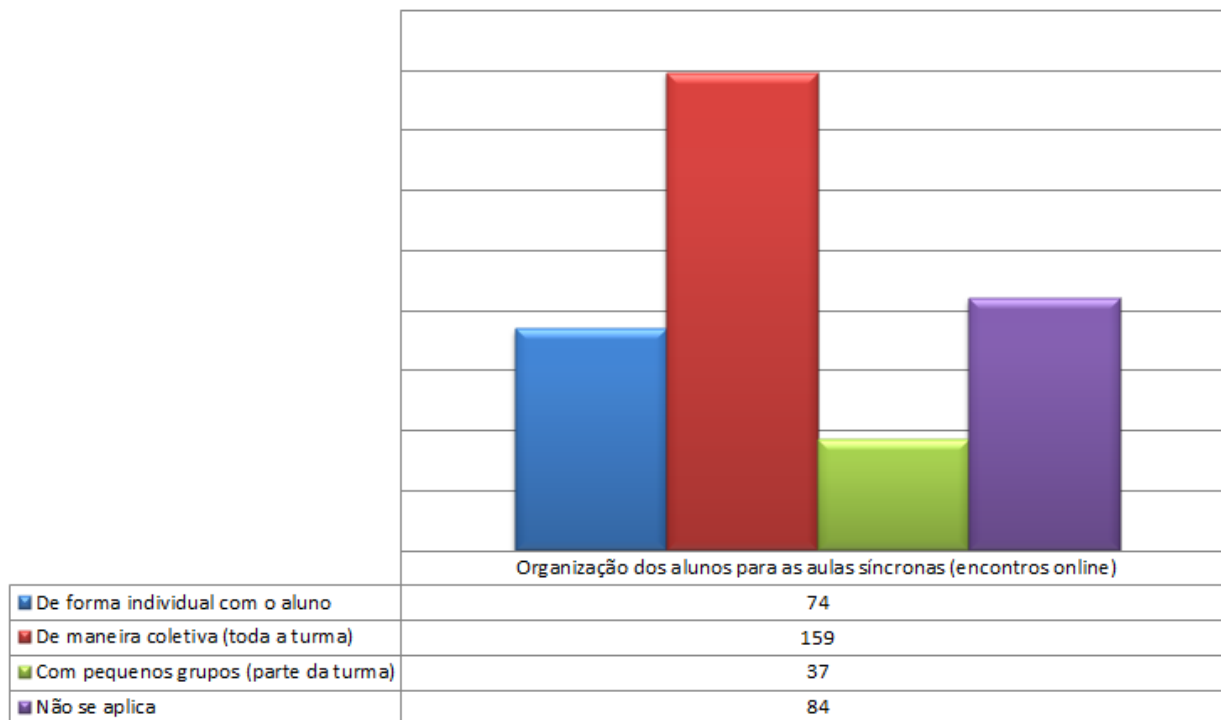
Gráfico 28 - Regularidade de envio de aulas assíncronas (textos orientadores)



Fonte: Elaborado pelos autores (2021).

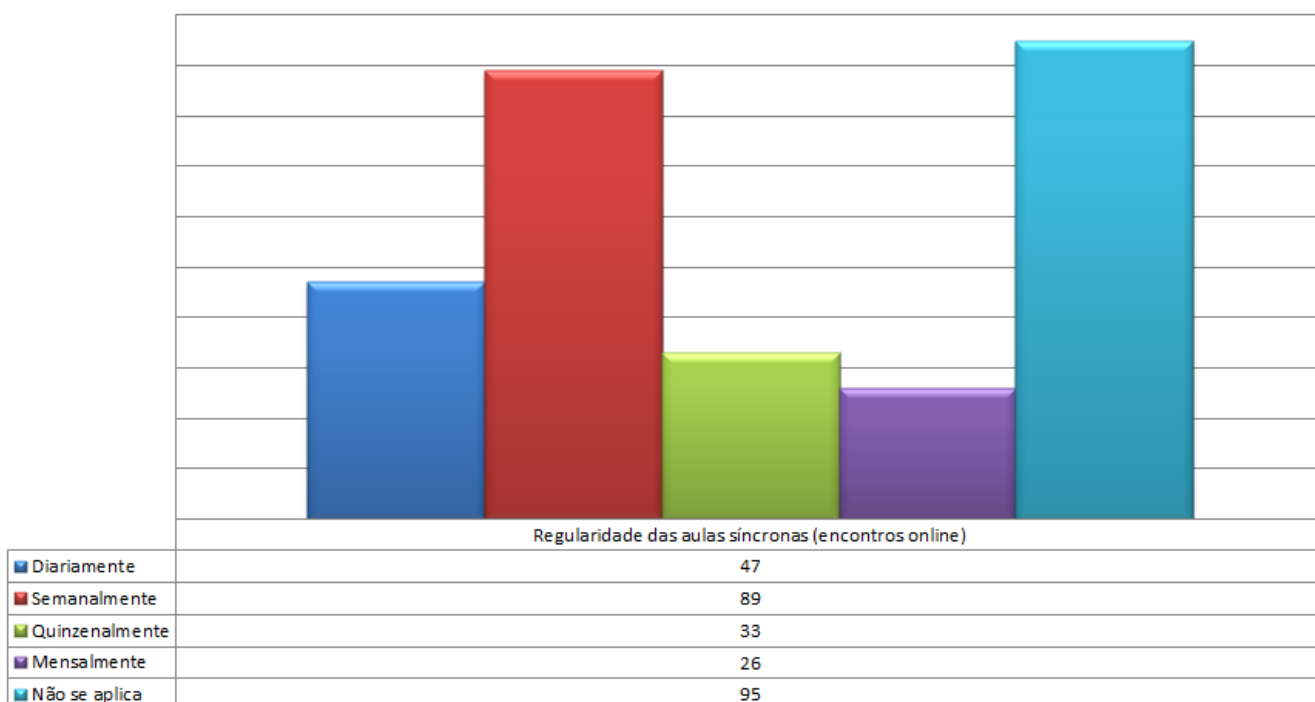


Gráfico 29 - Organização dos alunos para as aulas síncronas (encontros online)



Fonte: Elaborado pelos autores (2021).

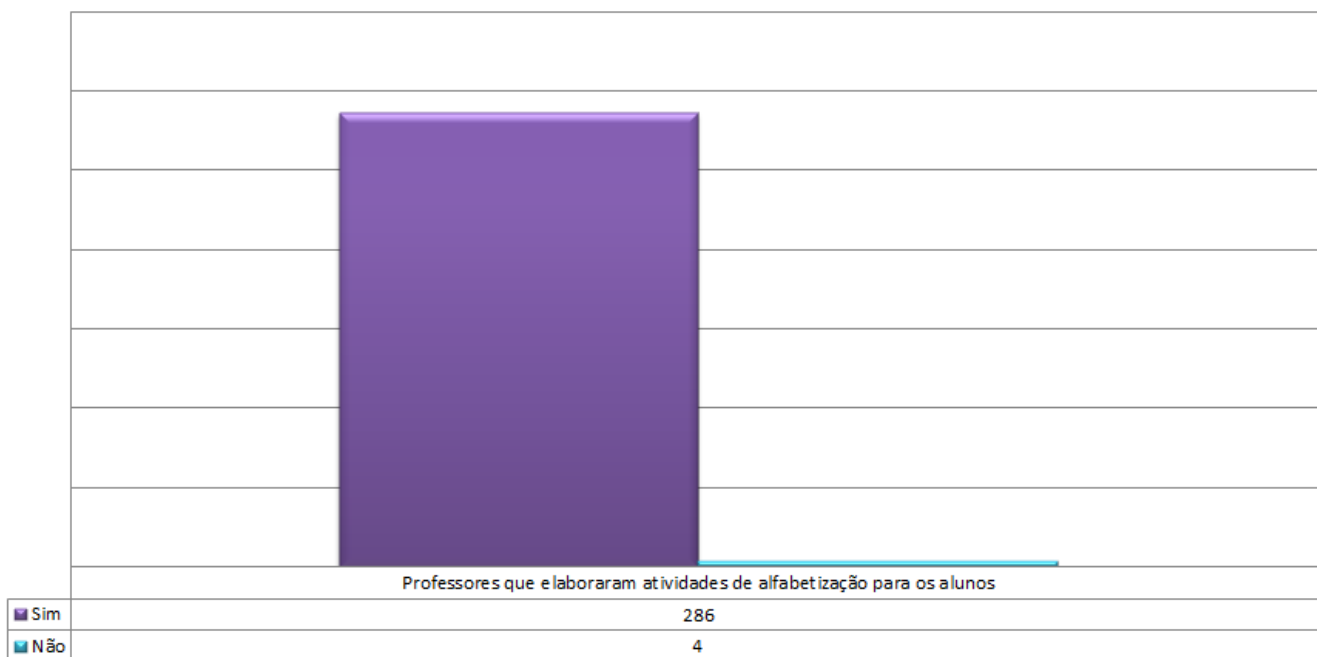
Gráfico 30 - Regularidade das aulas síncronas (encontros online)



Fonte: Elaborado pelos autores (2021).

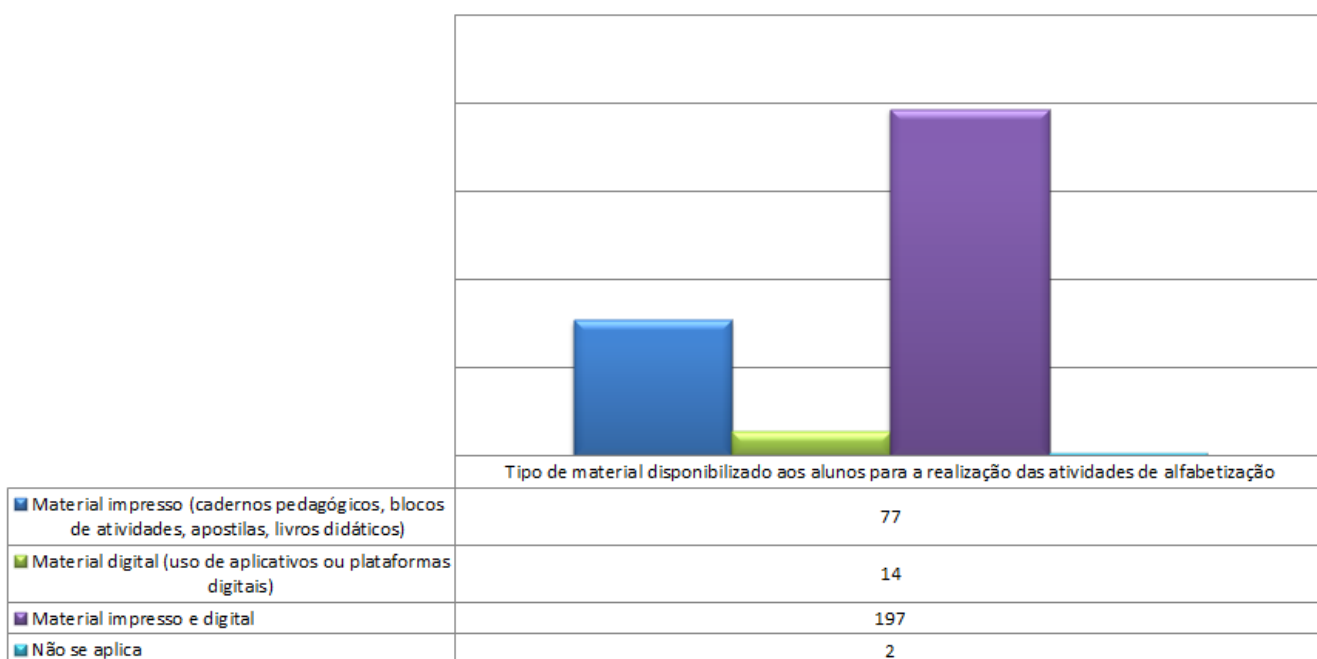


Gráfico 31 - Professores que elaboraram atividades de alfabetização para os alunos



Fonte: Elaborado pelos autores (2021).

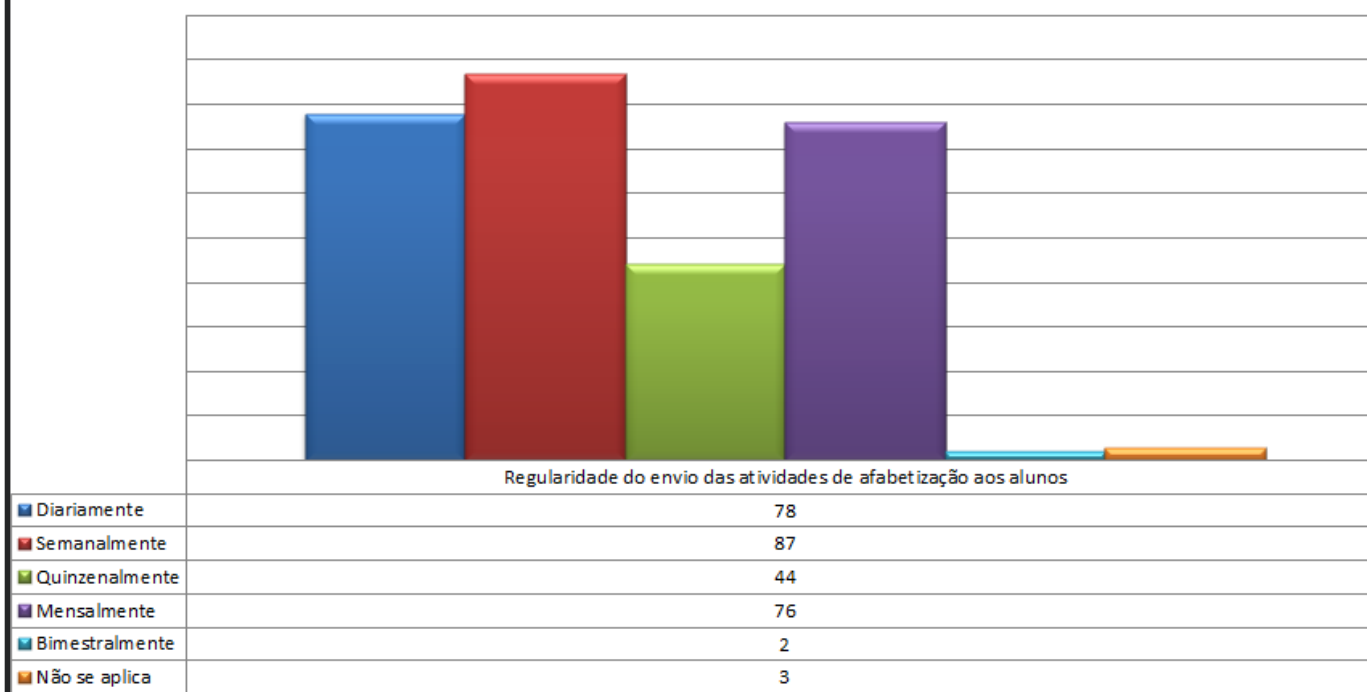
Gráfico 32 - Tipo de material disponibilizado aos alunos para a realização das atividades de alfabetização



Fonte: Elaborado pelos autores (2021).

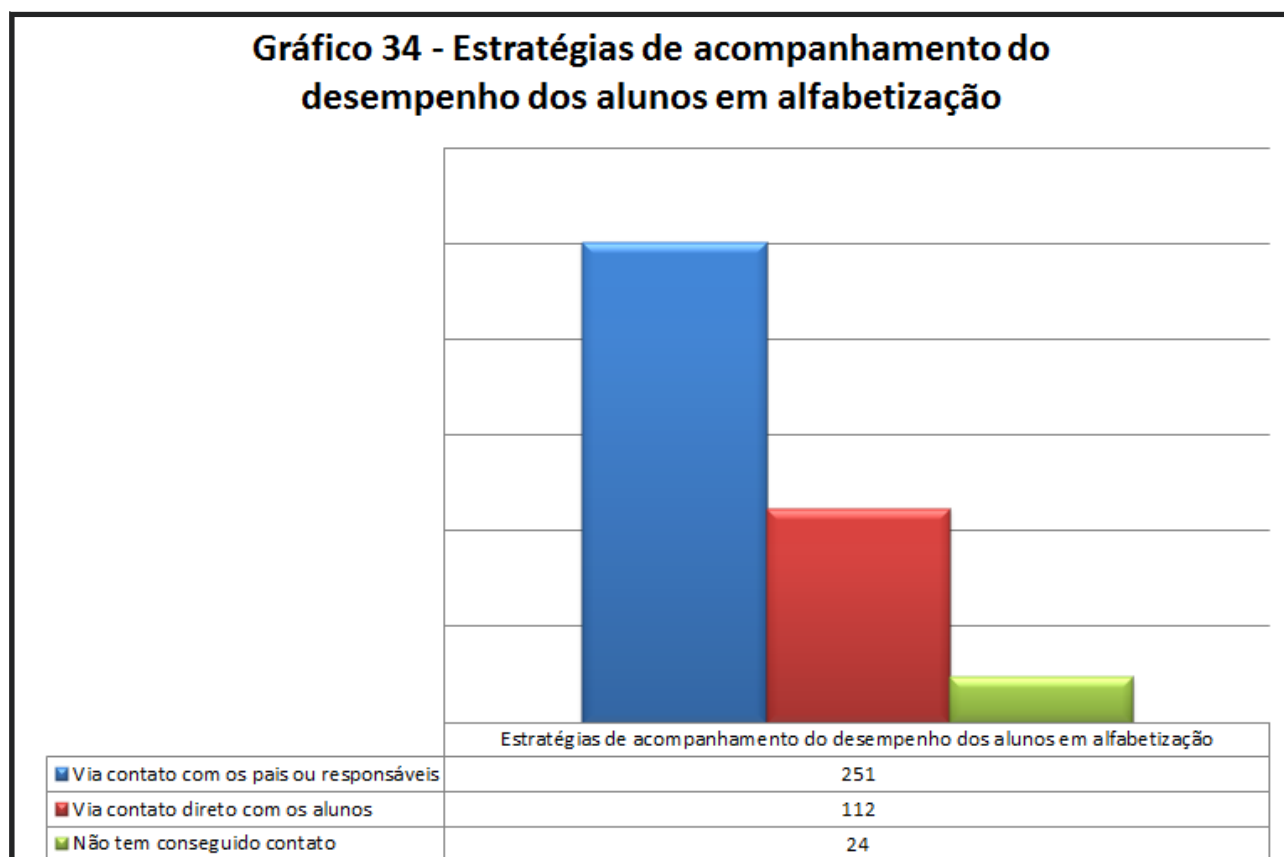


Gráfico 33 - Regularidade do envio das atividades de alfabetização aos alunos



Fonte: Elaborado pelos autores (2021).

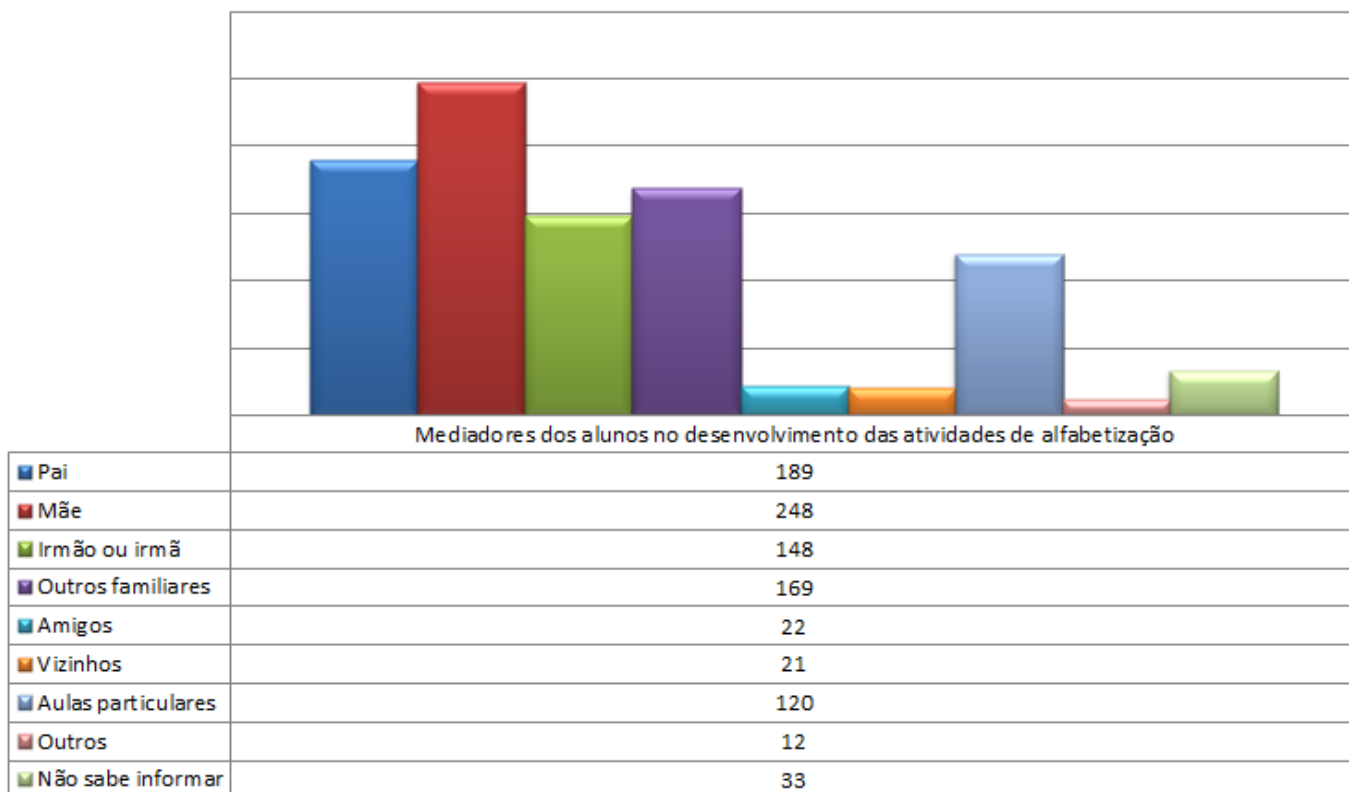
Gráfico 34 - Estratégias de acompanhamento do desempenho dos alunos em alfabetização



Fonte: Elaborado pelos autores (2021).

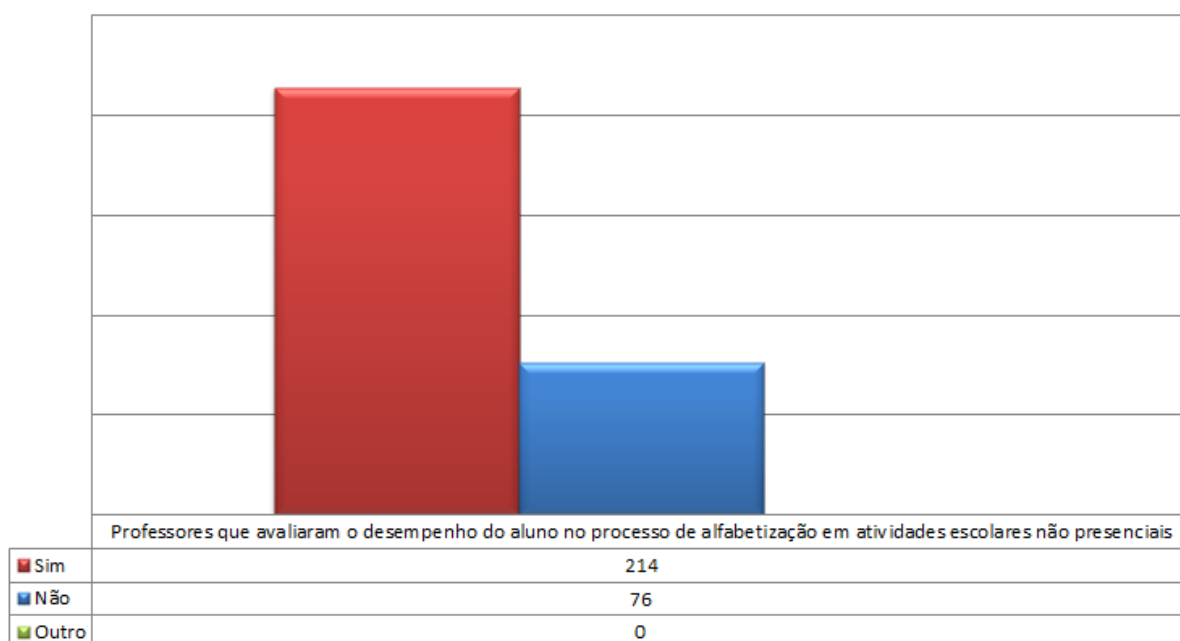


Gráfico 35 - Mediadores dos alunos no desenvolvimento das atividades de alfabetização



Fonte: Elaborado pelos autores (2021).

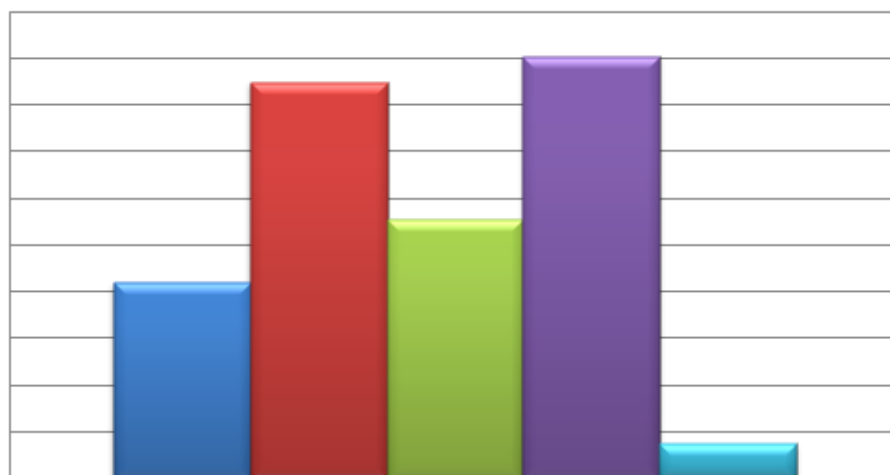
Gráfico 36 - Professores que avaliaram o desempenho do aluno no processo de alfabetização em atividades escolares não presenciais



Fonte: Elaborado pelos autores (2021).



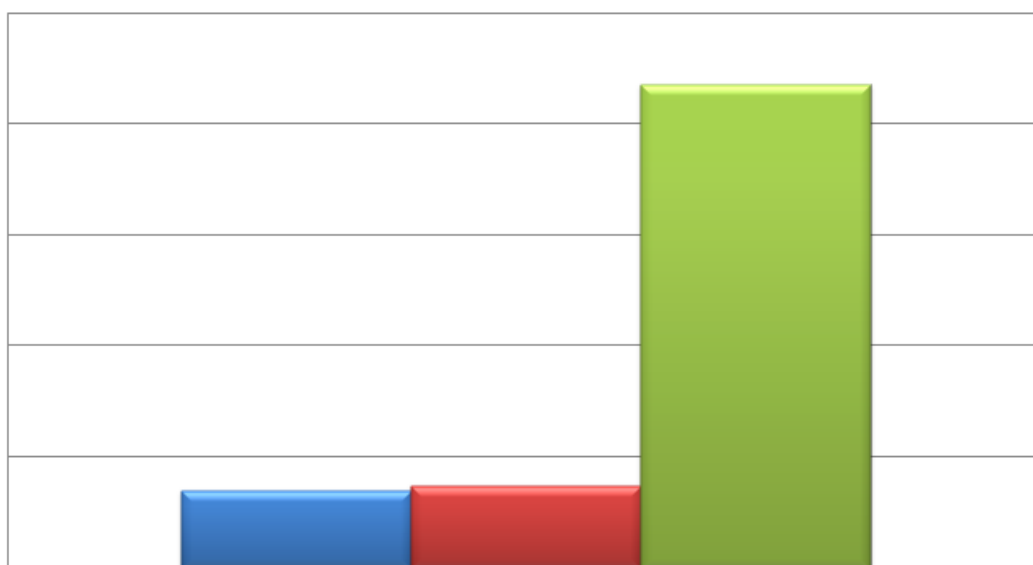
Gráfico 37 - Instrumentos utilizados para avaliação do desempenho dos alunos



| Instrumentos utilizados para avaliação do desempenho dos alunos | |
|---|-----|
| ■ Apresentação virtual on-line de atividades | 84 |
| ■ Correção das atividades impressas na devolutiva do material | 170 |
| ■ Contato individual por áudio ou vídeo com os alunos | 111 |
| ■ Análise de fotos, vídeos ou áudios encaminhados | 181 |
| ■ Outro: | 15 |

Fonte: Elaborado pelos autores (2021).

Gráfico 38 - Percepção dos professores sobre a possibilidade de alfabetizar no ensino não presencial

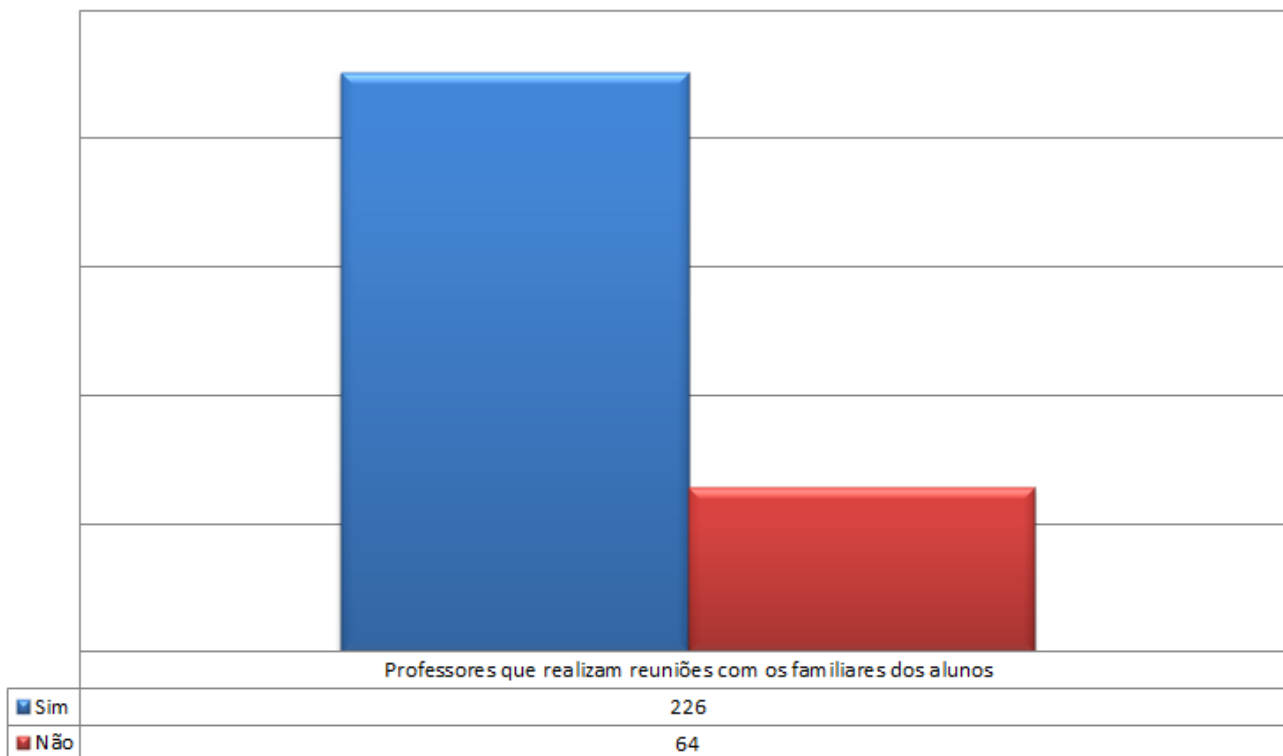


| Percepção dos professores sobre a possibilidade de alfabetizar no ensino não presencial | |
|---|-----|
| ■ Sim | 35 |
| ■ Não | 37 |
| ■ Parcialmente | 218 |

Fonte: Elaborado pelos autores (2021).

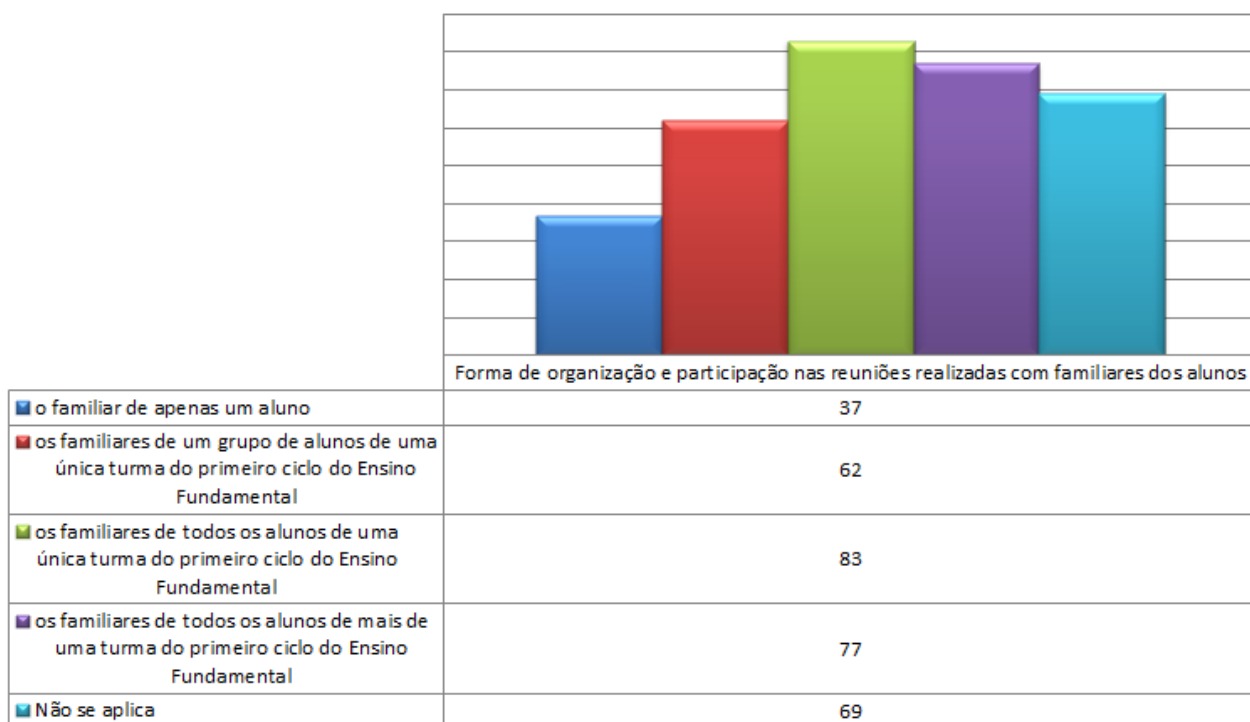


Gráfico 39 - Professores que realizam reuniões com os familiares dos alunos



Fonte: Elaborado pelos autores (2021).

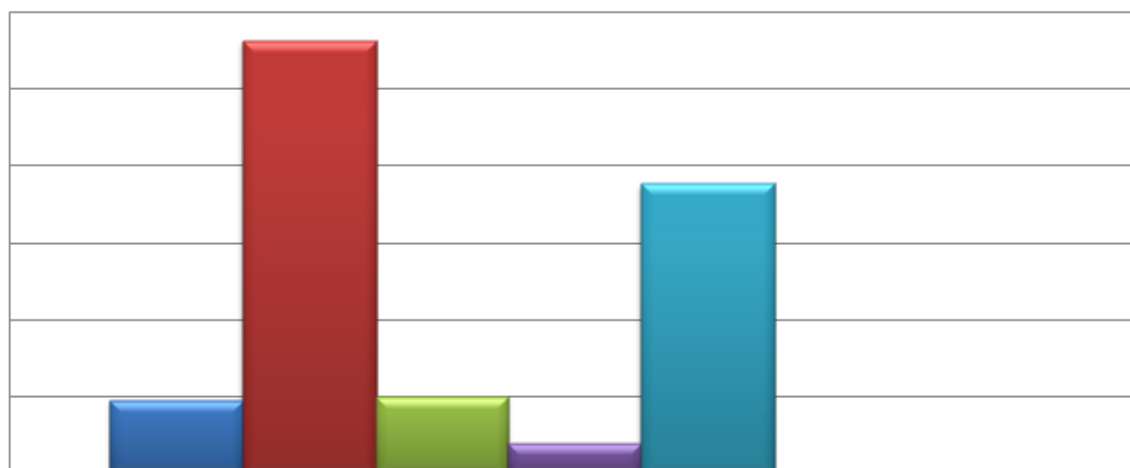
Gráfico 40 - Forma de organização e participação nas reuniões realizadas com familiares dos alunos



Fonte: Elaborado pelos autores (2021).



Gráfico 41 - Canal de comunicação com as famílias no período de distanciamento social da pandemia COVID-19



Canal de comunicação com as famílias no período de distanciamento social da pandemia COVID-19

| | |
|------------------|-----|
| Email | 47 |
| WhatsApp | 281 |
| Facebook | 50 |
| Instagram | 20 |
| Telefone/Celular | 188 |
| Outros. Qual? | 0 |
| Não se aplica | 0 |

Fonte: Elaborado pelos autores (2021).

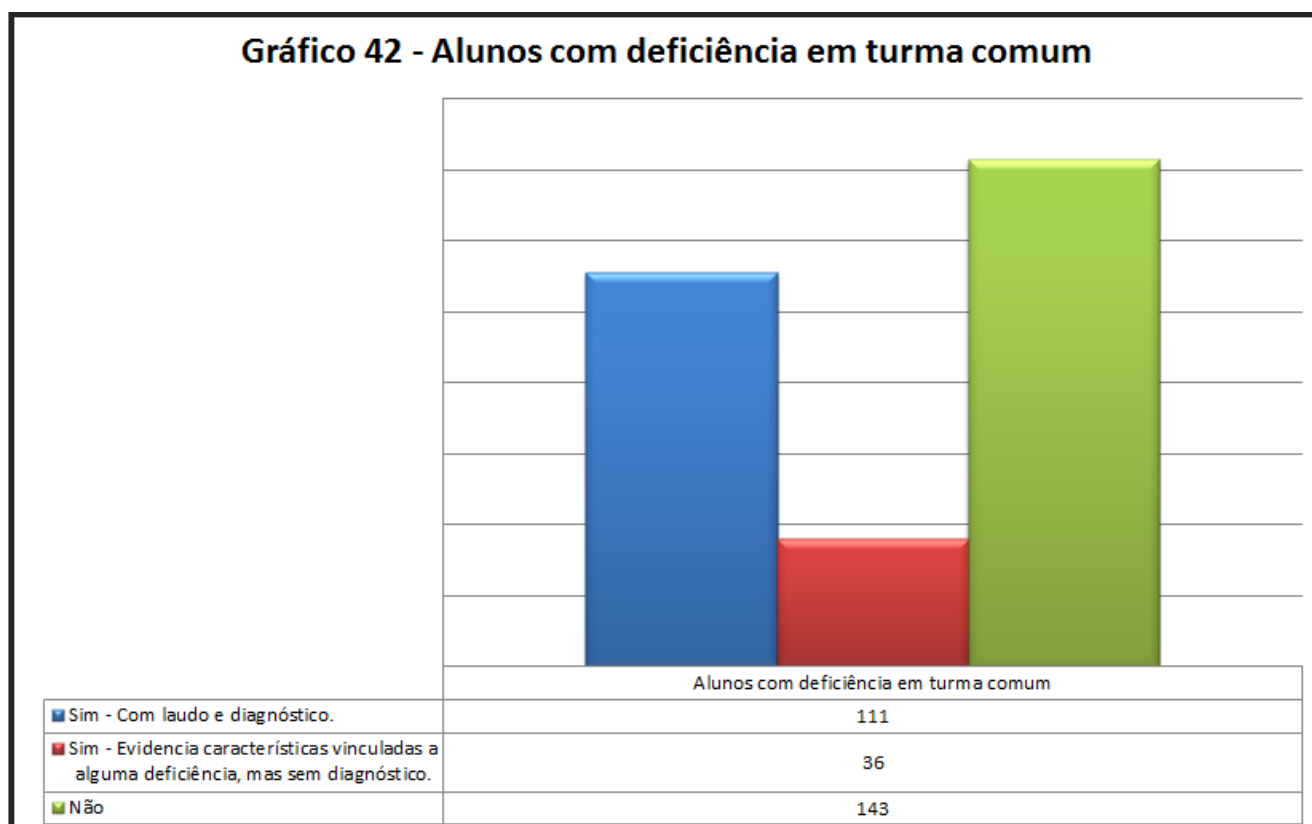


4 ATENDIMENTO AOS ALUNOS COM DEFICIÊNCIA EM TURMAS DE ALFABETIZAÇÃO

As perguntas da seção “Atendimento aos Alunos com Deficiência em Turmas de Alfabetização” foram respondidas apenas pelos(as) professores(as) que possuem alunos(as) com deficiências em suas turmas de alfabetização. A proposta é apresentar dados sobre os tipos de deficiência dos(as) alunos(as) que estão nas turmas do ciclo de alfabetização e se algum serviço e/ou recurso de acessibilidade está sendo utilizado para a alfabetização como Autodescrição, Tradutor Intérprete de Libras/LP, Profissional de Apoio (Professor(a) de Apoio, Monitor(a) de Aluno(a), Mediador(a)) e Material em Braille. Dados que informam sobre o planejamento e elaboração do material para o processo de alfabetização do(a) aluno(a) com deficiência, também, são apresentados. Por fim, explicitam-se os dados sobre a participação dos(as) alunos(as) com deficiência nas turmas de Atendimento Educacional Especializado – AEE e como esse atendimento aconteceu no período da pandemia e do ensino não presencial.

4.1 Resultados da pesquisa

Gráfico 42 - Alunos com deficiência em turma comum



Fonte: Elaborado pelos autores (2021).



Gráfico 43 - Tipo de deficiência dos alunos matriculados em turma comum

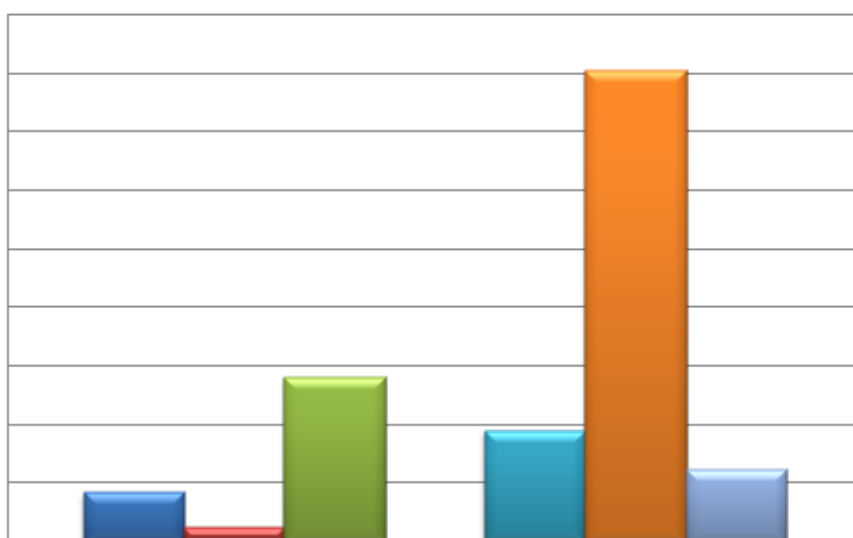


| Tipo de deficiência dos alunos matriculados em turma comum | Quantidade |
|---|------------|
| Deficiência Visual - Baixa Visão (perda significativa da acuidade visual de grau moderado a grave) | 11 |
| Deficiência Visual - Cegueira | 4 |
| Deficiência Física (limitação significativa do funcionamento físico (motor) parcial ou total) | 14 |
| Paralisia Cerebral | 7 |
| Deficiência Intelectual (redução significativa do funcionamento no: raciocínio, compreensão, habilidades conceituais, sociais ou práticas) | 54 |
| Deficiência Intelectual - Síndrome de Down | 16 |
| Deficiência Auditiva - Baixa Audição (dificuldade de percepção dos sons, com comunicação prioritária por aparelho auditivo ou leitura labial) | 3 |
| Deficiência Auditiva - Surdez (perda auditiva que limita a comunicação e faz uso da Língua de Sinais como seu canal prioritário de comunicação) | 7 |
| Transtorno do Espectro Autista | 70 |
| Outras Síndromes Associadas a alguma deficiência | 19 |
| Não se aplica | 144 |

Fonte: Elaborado pelos autores (2021).



Gráfico 44 - Tipos de serviços e recursos utilizados para o processo de alfabetização do aluno com deficiência durante o ensino não presencial



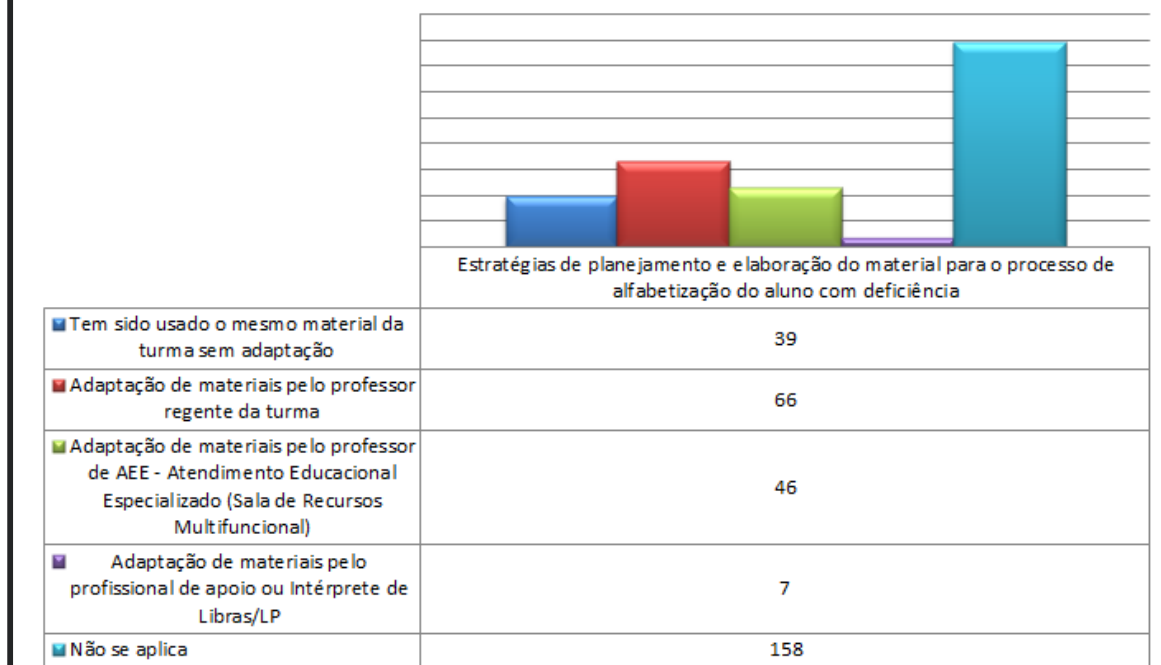
Tipos de serviços e recursos utilizados para o processo de alfabetização do aluno com deficiência durante o ensino não presencial

| | |
|--|-----|
| Audiodescrição | 17 |
| Tradutor Intérprete de Libras/LP | 5 |
| Profissional de Apoio (Professor de Apoio, Monitor de aluno, Mediador) | 56 |
| Material em Braille | 0 |
| Não são oferecidos recursos específicos | 38 |
| Não se aplica | 161 |
| Outro: | 25 |

Fonte: Elaborado pelos autores (2021).

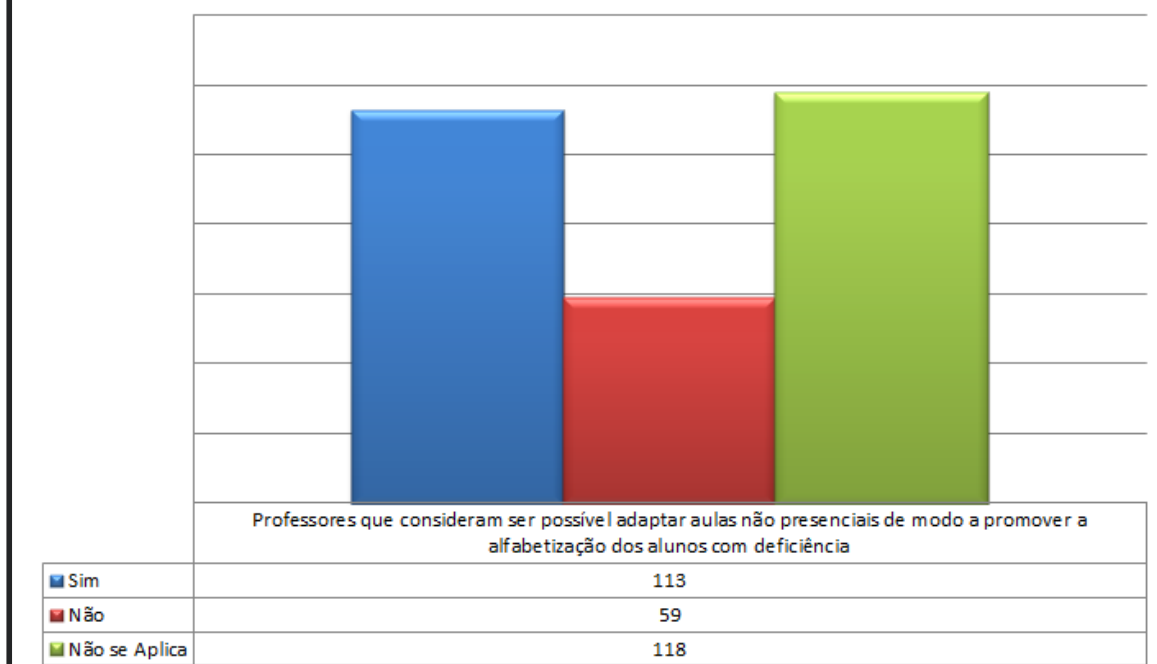


Gráfico 45 - Estratégias de planejamento e elaboração do material para o processo de alfabetização do aluno com deficiência

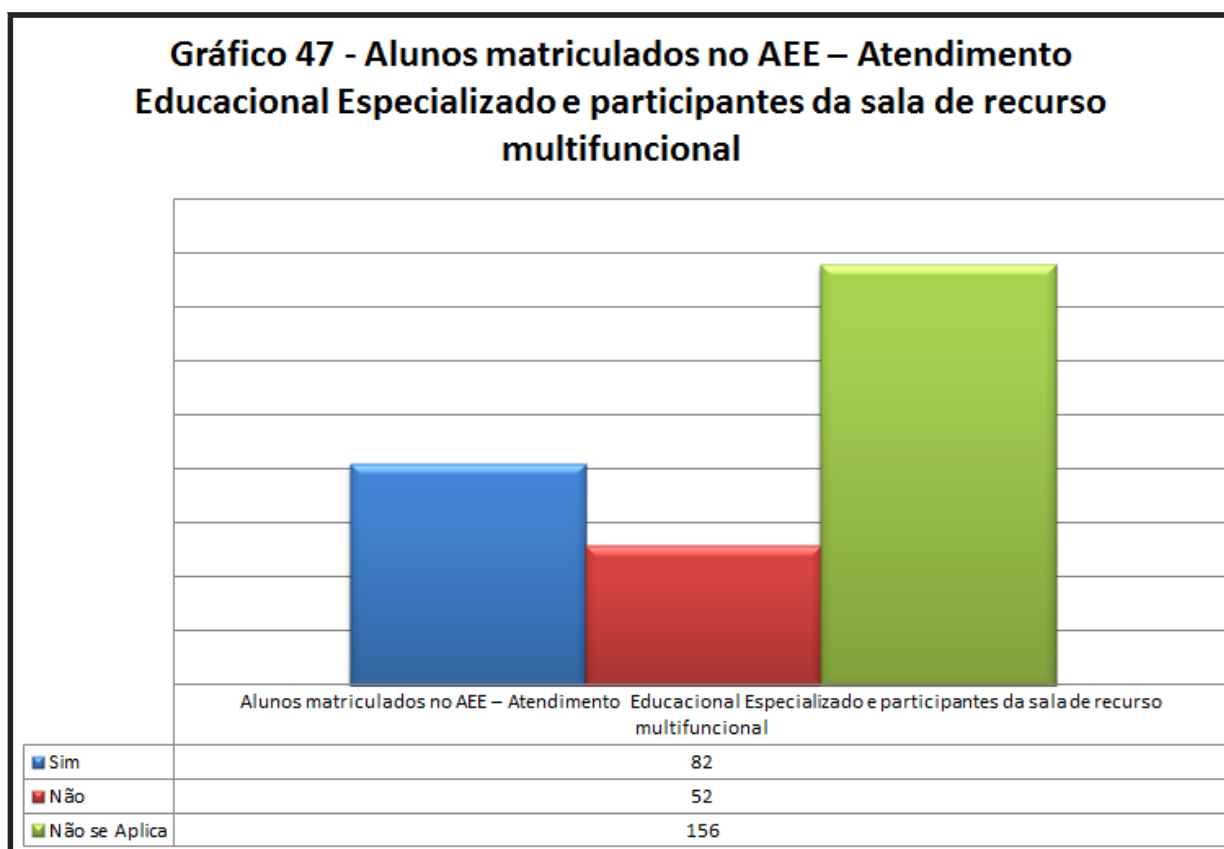


Fonte: Elaborado pelos autores (2021).

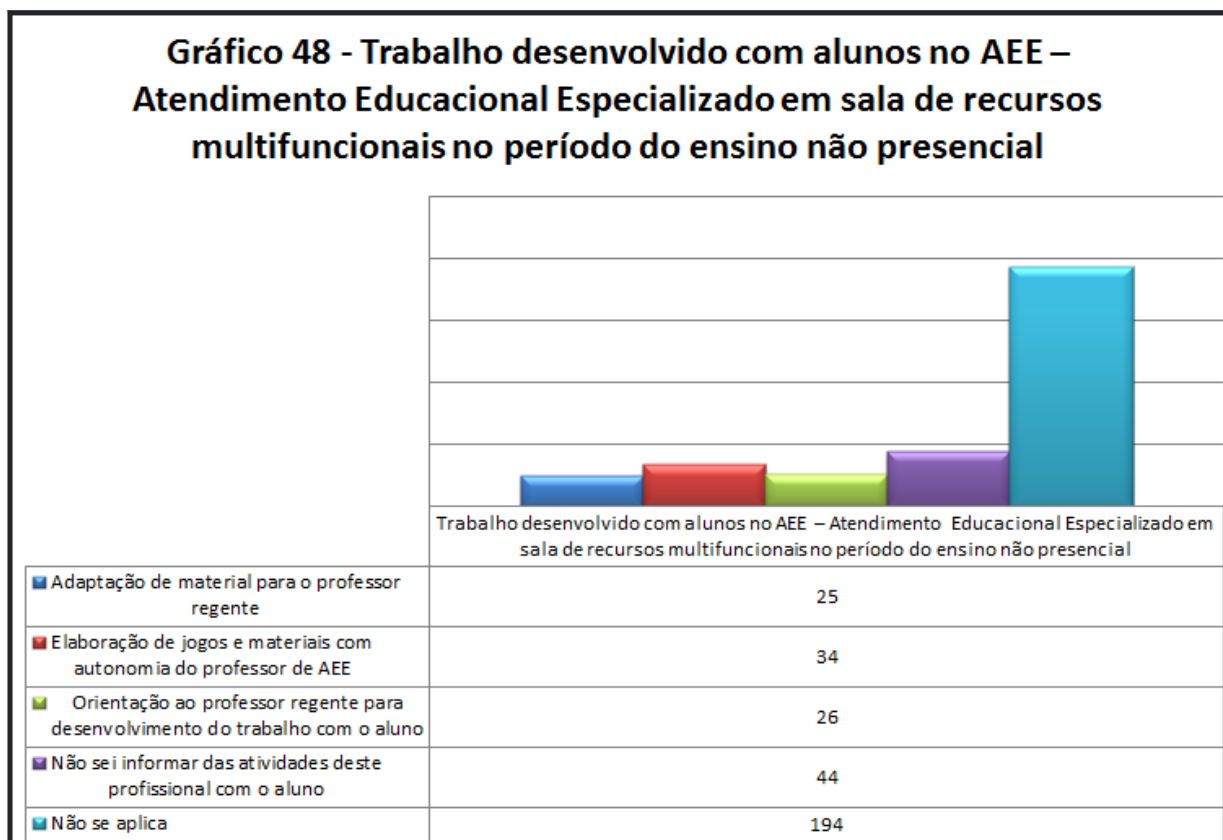
Gráfico 46 - Professores que consideram ser possível adaptar aulas não presenciais de modo a promover a alfabetização dos alunos com deficiência



Fonte: Elaborado pelos autores (2021).



Fonte: Elaborado pelos autores (2021).



Fonte: Elaborado pelos autores (2021).



5 DADOS DO QUESTIONÁRIO APLICADO AOS PARTICIPANTES DA PESQUISA

Nesta seção são apresentadas as perguntas contidas no questionário enviado aos professores participantes da pesquisa indicando, inclusive, em qual gráfico os resultados de cada questão estão organizados e dispostos.

O primeiro gráfico diz respeito ao número de professores do município e, dentre estes professores, quantos participaram da pesquisa.

Os dados referentes ao número de professores foi informado pela Secretária de Educação do município.

Resultados da questão organizados em: Gráfico 1

Diante das explicações você acha que está suficientemente informado(a) a respeito da pesquisa que será realizada e concorda de livre e espontânea vontade em participar, como colaborador? *Caso não concorde, você não participará na pesquisa respondendo ao questionário nas próximas sessões.

- () Concordo
- () Não Concordo

Resultados da questão organizados em: Gráfico 2



PERFIL DO(A) ENTREVISTADO(A)

Idade

- 18 anos a 25 anos
- 25 anos a 35 anos
- 35 anos a 45 anos
- 45 anos a 55 anos
- Acima de 55 anos

Resultados da questão organizados em: Gráfico 3

Selecione seu gênero

- Feminino
- Masculino
- Travesti
- Mulher Trans
- Homem Trans
- Outro:

Resultados da questão organizados em: Gráfico 4

Qual a localização da escola em que você atua em turma de alfabetização?

- Zona Urbana
- Zona Rural (turma multisseriada)
- Zona Rural (turma regular)

Resultados da questão organizados em: Gráfico 5

Nível de Escolaridade *Marque as opções que indiquem o seu percurso formativo (você pode marcar mais de uma opção).

- Ensino Médio
- Ensino Superior incompleto
- Ensino Superior completo
- Pós-graduação (Especialização - Latu Sensu)
- Mestrado
- Doutorado
- Pós-Doutorado

Resultados da questão organizados em: Gráfico 6



Curso de Formação Docente *Marque mais de uma opção, conforme seu percurso formativo docente concluído (você pode marcar mais de uma opção).

- Normal de Nível Médio (Magistério)
- Artes Visuais
- Educação Física
- Pedagogia
- Artes Cênicas
- Letras
- Matemática
- Música
- Ciências Biológicas
- História
- Geografia
- Normal Superior
- Filosofia

Resultados da questão organizados em: Gráfico 7

Você leciona em qual ano do ciclo da alfabetização?

- 1º ano do Ensino Fundamental
- 2º ano do Ensino Fundamental
- 3º ano do Ensino Fundamental
- Turma multisseriada do Ciclo da alfabetização
- Turma multisseriada dos anos iniciais do ensino fundamental (1)

Resultados da questão organizados em: Gráfico 8

Quanto tempo você atua como professor?

- Menos de 1 ano
- De 1 a 5 anos
- De 5 a 10 anos
- De 10 a 15 anos
- Acima de 15 anos

Resultados da questão organizados em: Gráfico 9



Há quanto tempo atua como professor alfabetizador?

- Menos de 1 ano
- De 1 a 5 anos
- De 5 a 10 anos
- De 10 a 15 anos
- Acima de 15 anos

Resultados da questão organizados em: Gráfico 10

CONDIÇÕES DO TRABALHO DOCENTE NO PERÍODO DE ATIVIDADES NÃO PRESENCIAIS

Responda nesta sessão informações referentes ao seu trabalho docente na instituição escolar em que atua no ciclo da alfabetização na rede municipal de educação neste período de atividades não presenciais.

Depois de quanto tempo a sua rede de ensino (Secretaria Municipal de Educação) iniciou as atividades escolares de forma não presencial?

Essa questão diz respeito à retomada das atividades a partir de definições e proposições da Secretaria Municipal de Educação de maneira formal ou não formalizada por ato normativo.

- Retornou, mas não por ato normativo oficial formal
- Na mesma semana
- 15 dias depois
- 1 mês depois
- 2 meses depois
- acima de 2 meses

Resultados da questão organizados em: Gráfico 11

Na escola onde você trabalha o ensino não presencial está sendo organizado a partir da: *Marque mais de uma opção levando em conta as atividades realizadas desde o início do ensino não presencial.

- Orientação da Secretaria Estadual de Educação
- Orientação da Secretaria Municipal de Educação
- Orientação da Equipe Gestora da Escola
- Orientação da Equipe Pedagógica da Escola
- Planejamento e replanejamento com a Equipe Pedagógica da Escola
- Colaboração e parceria entre os professores da escola
- Colaboração e parceria entre os outros profissionais de apoio da escola (intérprete de Libras, auxiliar de sala, monitor, profissional de apoio, estagiários)
- Colaboração e parceria com os pais ou responsáveis pelos alunos
- Iniciativa individual de cada professor
- Não se aplica

Resultados da questão organizados em: Gráfico 12



Durante este período de trabalho não presencial, participou de algum tipo de formação continuada? *Marque mais de uma opção se necessário

- Sim, oferecido pela rede de ensino
- Sim, oferecido pela escola
- Sim, por iniciativa própria
- Não
- Não se aplica

Resultados da questão organizados em: Gráfico 13

O ambiente para a realização do seu trabalho tem as condições necessárias e adequadas para suas atividades não presenciais?

- Sim
- Não
- Em parte
- Não se aplica

Resultados da questão organizados em: Gráfico 14

Como é o acesso à Internet em seu local atual de trabalho?

- Precisei instalar internet
- Tenho acesso por meio de dados móveis - 3G internet de celular
- Tenho acesso por meio de banda larga (internet cabeada, rádio, fibra óptica)
- Não tenho acesso a internet em meu atual local de trabalho
- Precisei instalar internet
- Tenho acesso por meio de dados móveis - 3G internet de celular
- Tenho acesso por meio de banda larga (internet cabeada, rádio, fibra óptica)
- Não tenho acesso a internet em meu atual local de trabalho

Resultados da questão organizados em: Gráfico 15

Quais recursos tecnológicos você utiliza para desenvolvimento do seu trabalho educacional com os alunos?

- Celular comum (uso só para ligações e SMS)
- Celular - smartphone com recursos de internet
- Tablet
- Notebook comum sem câmera (Webcam)
- Notebook com câmera (Webcam)
- Computador com câmera (Webcam)
- Computador comum sem câmera (Webcam)
- Não possuo aparelho eletrônico (celular, tablet, computador)
- Não se aplica

Resultados da questão organizados em: Gráfico 16



Os recursos acima citados são compartilhados com outros membros da família?

- Sim
- Não
- Não se aplica

Resultados da questão organizados em: Gráfico 17

"Se desejar", escreva brevemente as dificuldades e/ou desafios materiais e/ou emocionais enfrentados neste período de ensino não presencial.

TRABALHO DOCENTE NO PROCESSO DE ALFABETIZAÇÃO EM TEMPOS DE PANDEMIA

Após o anúncio da paralisação das atividades escolares no estado de Minas Gerais, a partir do dia 17 de março de 2020, devido a pandemia, responda acerca das atividades voltadas para o processo de alfabetização da língua portuguesa na rede municipal de educação.

Depois de quanto tempo você retomou o trabalho docente com os alunos da sua turma do ciclo da alfabetização?

- Na mesma semana
- até 15 dias depois
- até 1 mês depois
- até 2 meses depois
- acima de 2 meses

Resultados da questão organizados em: Gráfico 18

Como tem sido feito o planejamento das suas aulas e atividades para a condução do processo de alfabetização dos alunos? *Marque mais de uma opção se necessário.

- Seguindo o material enviado pela Secretaria de Educação Estadual
- Seguindo o material enviado pela Secretaria de Educação Municipal
- Elaborado a partir da realidade do aluno e da turma
- Seguindo as habilidades definidas pela BNCC ou Currículo de Referência de Minas

Resultados da questão organizados em: Gráfico 19

No seu planejamento quais os eixos e práticas de linguagem relacionados ao processo de alfabetização têm conseguido elencar neste período? * Marque mais de uma opção se necessário.

- EIXO / PRÁTICAS DE LINGUAGEM: Leitura/escuta (compartilhada e autônoma)
- EIXO / PRÁTICAS DE LINGUAGEM: Produção de textos (escrita compartilhada e autônoma)
- EIXO / PRÁTICAS DE LINGUAGEM: Oralidade
- EIXO / PRÁTICAS DE LINGUAGEM: Análise linguística/semiótica (Alfabetização e Ortografização)
- EIXO / PRÁTICAS DE LINGUAGEM: Escrita (compartilhada e autônoma)

Resultados da questão organizados em: Gráfico 20

Qual quantidade média de alunos estão participando das aulas e atividades não presenciais?

- Entre 80% a 100% da turma
- Entre 50% a 80% da turma
- Entre 30% a 50% da turma
- Entre 10% a 30% da turma
- Até 10% da turma

Resultados da questão organizados em: Gráfico 21



Quais recursos digitais estão sendo mais utilizados por você para atuar no processo de alfabetização? *Marque mais de uma opção se necessário.

- Google Meet
- Google Forms
- Google Classroom
- Skype
- Plataforma institucional
- TV
- Facebook
- Instagram
- Whatsapp
- Rádio
- Zoom
- YouTube
- Outro:

Resultados da questão organizados em: Gráfico 22

Você está ministrando aulas não presenciais? *Entende-se como aulas contato com os alunos para ensino de conteúdo por meio impresso ou digital.

- Sim
- Não

Resultados da questão organizados em: Gráfico 23

As aulas não presenciais ministradas são:

- Aulas síncronas (encontros online)
- Aulas assíncronas (vídeos gravados em plataformas virtuais ou Programa de TV)
- Aulas assíncronas (áudios)
- Aulas assíncronas (textos orientadores)
- Não se aplica

Resultados da questão organizados em: Gráfico 24

Qual a regularidade da postagem de aulas assíncronas (vídeos gravados)?

- Diariamente
- Semanalmente
- Quinzenalmente
- Mensalmente
- Não se aplica

Resultados da questão organizados em: Gráfico 25

Quais tipos de vídeos têm sido usados para o trabalho da alfabetização?

- Gravados individualmente
- Gravados por colegas (gravações compartilhadas)
- Gravações que estão disponíveis na internet
- Não se aplica

Resultados da questão organizados em: Gráfico 26



Qual a regularidade da postagem de aulas assíncronas (áudios)?

- Diariamente
- Semanalmente
- Quinzenalmente
- Mensalmente
- Não se aplica

Resultados da questão organizados em: Gráfico 27

Qual a regularidade de envio de aulas assíncronas (textos orientadores)?

- Diariamente
- Semanalmente
- Quinzenalmente
- Mensalmente
- Não se aplica

Resultados da questão organizados em: Gráfico 28

As aulas síncronas (encontros online) ministradas estão acontecendo: * Marque mais de uma opção se necessário, conforme o atendimento previsto para os alunos da sua turma, sendo solicitado pelo aluno ou por iniciativa docente.

- De forma individual com o aluno
- De maneira coletiva (toda a turma)
- Com pequenos grupos (parte da turma)
- Não se aplica

Resultados da questão organizados em: Gráfico 29

Qual a regularidade de realização de aulas síncronas (encontros online)?

- Diariamente
- Semanalmente
- Quinzenalmente
- Mensalmente
- Não se aplica

Resultados da questão organizados em: Gráfico 30

Você está elaborando atividades de alfabetização para execução dos alunos?

- Sim
- Não

Resultados da questão organizados em: Gráfico 31

Os alunos têm acesso as atividades de alfabetização por meio de que material?

- Material impresso (cadernos pedagógicos, blocos de atividades, apostilas, livros didáticos)
- Material digital (uso de aplicativos ou plataformas digitais)
- Material impresso e digital
- Não se aplica

Resultados da questão organizados em: Gráfico 32



Qual a regularidade do envio das atividades mencionadas descritas na questão anterior?

- Diariamente
- Semanalmente
- Quinzenalmente
- Mensalmente
- Bimestralmente
- Não se aplica

Resultados da questão organizados em: Gráfico 33

Como tem acompanhado o desempenho do aluno no processo educacional?

- Via contato com os pais ou responsáveis
- Via contato direto com os alunos
- Não tem conseguido contato

Resultados da questão organizados em: Gráfico 34

Alguém tem ajudado os alunos a desenvolver as atividades de alfabetização?

- Pai
- Mãe
- Irmão ou irmã
- Outros familiares
- Amigos
- Vizinhos
- Aulas particulares
- Outros
- Não sabe informar

Resultados da questão organizados em: Gráfico 35

No período de atividades escolares não presenciais, tem conseguido realizar avaliação do desempenho do processo de alfabetização dos alunos?

- Sim
- Não
- Outro:

Resultados da questão organizados em: Gráfico 36

Quais instrumentos de avaliação estão sendo utilizados?

- Apresentação virtual on-line de atividades
- Correção das atividades impressas na devolutiva do material
- Contato individual por áudio ou vídeo com os alunos
- Análise de fotos, vídeos ou áudios encaminhados
- Outro:

Resultados da questão organizados em: Gráfico 37

Acredita ser possível alfabetizar os alunos de forma não presencial com os recursos que têm utilizado?

- Sim
- Não
- Parcialmente

Resultados da questão organizados em: Gráfico 38



Estão sendo realizadas reuniões com os familiares dos alunos?

- Sim
- Não

Resultados da questão organizados em: Gráfico 39

Essas reuniões acontecem com:

- o familiar de apenas um aluno
- os familiares de um grupo de alunos de uma única turma do primeiro ciclo do Ensino Fundamental
- os familiares de todos os alunos de uma única turma do primeiro ciclo do Ensino Fundamental
- os familiares de todos os alunos de mais de uma turma do primeiro ciclo do Ensino Fundamental
- Não se aplica

Resultados da questão organizados em: Gráfico 40

Nesse período de pandemia pela Covid-19 e de isolamento social, qual o canal de comunicação com as famílias?

- Email
- WhatsApp
- Facebook
- Instagram
- Telefone/Celular
- Outros. Qual?
- Não se aplica

Resultados da questão organizados em: Gráfico 41

Se desejar, relate experiências metodológicas no trabalho de alfabetização com a sua turma no ensino não presencial.

ATENDIMENTO AOS ALUNOS COM DEFICIÊNCIA EM TURMAS DE ALFABETIZAÇÃO

Responda esta seção apenas se você tiver algum aluno com deficiência matriculado em sua turma.

Em sua turma há algum aluno com deficiência?

- Sim - Com laudo e diagnóstico.
- Sim - Evidencia características vinculadas a alguma deficiência, mas sem diagnóstico.
- Não

Resultados da questão organizados em: Gráfico 42



Se "sim", qual deficiência? * Alunos com Transtornos ou Distúrbios relacionados a aprendizagem não estão incluídos neste grupo (TDAH, Dislexia, Daltonismo, etc.)

- Deficiência Visual - Baixa Visão (perda significativa da acuidade visual de grau moderado a grave)
- Deficiência Visual - Cegueira
- Deficiência Física (limitação significativa do funcionamento físico (motor) parcial ou total)
- Paralisia Cerebral
- Deficiência Intelectual (redução significativa do funcionamento no: raciocínio, compreensão, habilidades conceituais, sociais ou práticas)
- Deficiência Intelectual - Síndrome de Down
- Deficiência Auditiva - Baixa Audição (dificuldade de percepção dos sons, com comunicação prioritária por aparelho auditivo ou leitura labial)
- Deficiência Auditiva - Surdez (perda auditiva que limita a comunicação e faz uso da Língua de Sinais como seu canal prioritário de comunicação)
- Transtorno do Espectro Autista
- Outras Síndromes Associadas a alguma deficiência
- Não se aplica

Resultados da questão organizados em: Gráfico 43

Quais serviços e recursos você tem utilizado neste período para o processo de alfabetização do aluno com deficiência?

- Audiodescrição
- Tradutor Intérprete de Libras/LP
- Profissional de Apoio (Professor de Apoio, Monitor de aluno, Mediador)
- Material em Braille
- Não são oferecidos recursos específicos
- Não se aplica
- Outro:

Resultados da questão organizados em: Gráfico 44

Como tem planejado e elaborado o material para o processo de alfabetização do aluno com deficiência?

- Tem sido usado o mesmo material da turma sem adaptação
- Adaptação de materiais pelo professor regente da turma
- Adaptação de materiais pelo professor de AEE - Atendimento Educacional Especializado (Sala de Recursos Multifuncional)
- Adaptação de materiais pelo profissional de apoio ou Intérprete de Libras/LP
- Não se aplica

Resultados da questão organizados em: Gráfico 45

Você considera que é possível adaptar as aulas não presenciais de modo a promover a alfabetização dos alunos com deficiência?

- Sim
- Não
- Não se aplica

Resultados da questão organizados em: Gráfico 46



Quais estratégias tem usado para as aulas de alfabetização não presenciais para os alunos com deficiência?
*Descreva em poucas palavras as estratégias. Se não se aplica este caso na sua situação, coloque apenas um "X" neste espaço.

O aluno está matriculado no AEE - Atendimento Educacional Especializado (Sala de Recursos Multifuncional)

- Sim
- Não
- Não se aplica

Resultados da questão organizados em: Gráfico 47

Qual o trabalho que AEE - Atendimento Educacional Especializado (Sala de Recursos Multifuncional) tem desenvolvido com seus alunos neste período?

- Adaptação de material para o professor regente
- Elaboração de jogos e materiais com autonomia do professor de AEE
- Orientação ao professor regente para desenvolvimento do trabalho com o aluno
- Não sei informar das atividades deste profissional com o aluno
- Não se aplica

Resultados da questão organizados em: Gráfico 48



Programa de
Pós-graduação
em Educação



NÚCLEO DE ESTUDOS
E PESQUISAS
SOBRE PRÁTICAS
NA ALFABETIZAÇÃO
E NA INCLUSÃO
EM EDUCAÇÃO